

P.Y.

Tanı Süreci:

Temmuz 2014 doğumlu P.'nin 2,5 yaşını geçmesine rağmen konuşmaması, yerinde sallanması ailenin çocuğunda bir şeylerin yolunda gitmediğini gösteren ilk işaretler olmuştur. Aile, bir çocuk ve ergen psikiyatristine başvurmuş, 'Atipik Otizm' tanısı almıştır. Tanı konulmasıyla beraber ailenin özel eğitim yolculuğu başlamıştır.

P. 2 yaş 9 aylıkken ABA eğitiminden yararlanmaya başlamıştır. Nisan 2017- Ocak 2019 tarihleri arasında toplam 450 seans eğitim almıştır.

ABA Programı:

İlk değerlendirmelerde, P.'nin hareketi gözüyle takip etme, boncukları tahta çubuklara takma ve çıkarma, eliyle bay bay yapma, ışığı açıp kapatma, çingirak-düdük ve zil seslerine doğru yönelme, küpleri kutuya atma, saklanan bir nesneyi bulma becerilerine sahip olduğu görülmüştür. Ancak göz teması, adına tepki verme, temel taklit becerileri, iletişim, sosyal etkileşim, öz bakım becerileri ile nesne ve oyuncaklarla işlevsel şekilde ilgilenme becerilerinde sıkıntılı olduğu gözlenmiştir.

Nisan 2017- Ocak 2019 tarihleri arasında uygulanan ABA programında P. ile; Görsel performans, pekiştireç etkililiği, alıcı dil, motor taklit, sözel taklit, istek bildirme, isimlendirme, pragmatik dil, spontan konuşma, oyun ve boş zaman etkililiği, sosyal etkileşim, grup yönergeleri, öz bakım becerileri, okul öncesi çalışmalar, sınıf rutini ve ince motor alanlarında toplam 145 program çalışılmıştır.

P. ile yapılan ABA çalışmaları Nisan 2018'den itibaren 'doğal öğretim tekniklerine' dayalı olarak gerçekleştirilmiştir. P. ile sadece ABA programı çalışılmamıştır. ABA programında ilerlemesi göz önünde bulundurularak '**Zihin Kuramı**' çalışmaları da yapılmıştır. OSB'de 'sosyal anlama'nın önemli bir problem olduğu P.'nin de başkalarının zihinsel durumlarından anlam çıkarma, bu bilgiyi onların ne söyleyebileceklerini yorumlamada kullanabilme, nasıl davranacaklarını sezebilme ve bir sonra ne yapacaklarını tahmin edebilme becerilerinde sorun yaşadığı görülmüştür. Bu beceriler çalışılarak P.'nin sosyal anlamada önemli bir yol aldığı görülmüştür. Bu alanda '*Basit perspektif alma*' (gerçek nesnelere ve kartlar ile), '*Başkasının bakış açısını karmaşık düzeyde görsel olarak zihinde tasarlayabilme*', '*Duygu ifadelerini tanıma ve adlandırma*', '*Şematik çizimlerde duygu ifadelerini tanıma ve*

ALGI ABA TERAPİ MERKEZİ

Büyükdere Cad. Raşit Rıza Sok. No:3 Yıldırım İş Hanı Kat:8
Mecidiyeköy- Şişli- İSTANBUL



info@algiaba.com.tr



www.algiaba.com.tr



+90 (212) 211 43 94-95

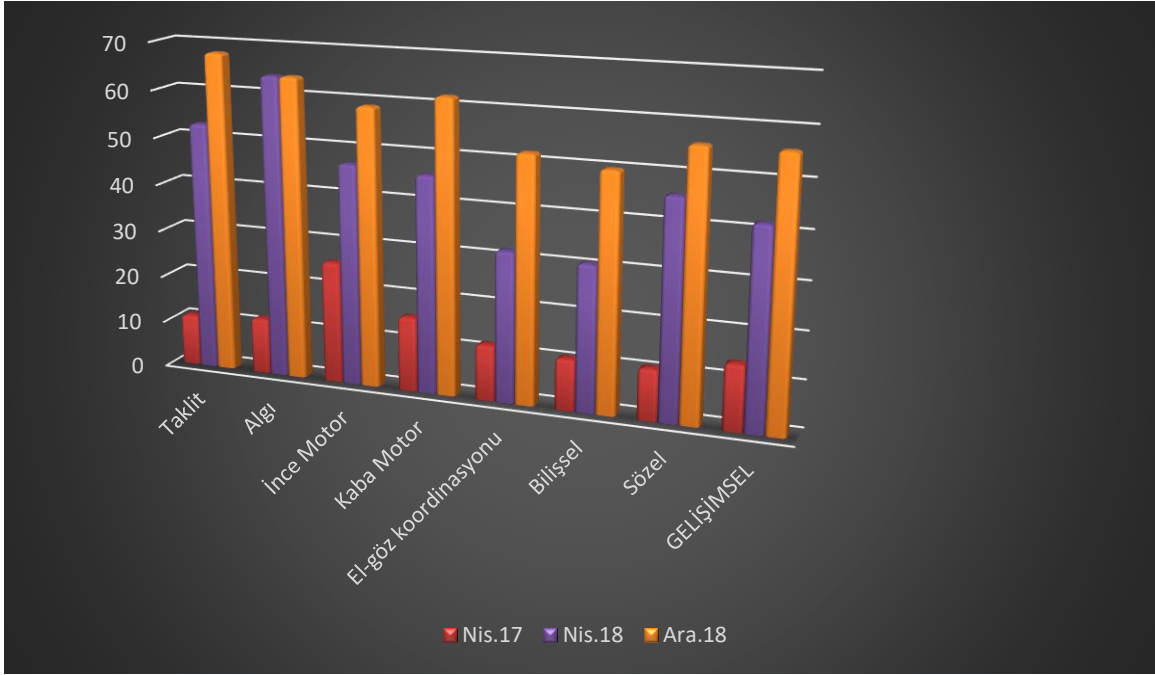
adlandırma, *'Duruma dayalı duygular*', *'İnanca dayalı duygular*', *'Görme bilmeye neden olur ilkesini anlama ve öz muhakeme*' programları çalışılmıştır.

Yapılan çalışmaların sonucunda; P.'nin, göz kontağı kurduğu, adına uygun şekilde tepkide bulunduğu, temel eşleme ve ayırma becerilerini edindiği, verilen yönergeleri yerine getirme, iki-üç basamaklı yönergelere uyma, nesne resimleri arasından istenileni gösterme, çerçeveli puzzle tamamlama, nesnelere fonksiyonlarına-özelliklerine-sınıflarına göre gruplama, jest ve mimikleri anlama, nesnelere ve nesnelere taklitleri yerine getirme, başkasının üzerinde vücut bölümlerini gösterme ve adlandırma, başkasının bakışını takip ederek objeleri seçme, ismi söylenen kişiye gitme, el sinyallerini takip etme, nesnelere işlevlerine göre seçme-işlevlerini söyleme, eylemleri gösterme-isimlendirme, kavramları tanıma ve adlandırma, ilişkili nesnelere tanıma ve adlandırma, edatlar, zamirler, aynı ve farklı kavramı, duyguları tanıma ve adlandırma, evet-hayır cevabı vererek adlandırma, eksik ya da yanlış olan parçayı söyleme, kişisel bilgilerle ilgili sorulara cevap verme, isteklerini 4-5 kelimeli cümlelerle ifade etmekte, evde bulunan eşyalarla ilgili 'ne' sorusunu cevaplama, 'Ne'sorusunu fonksiyonlarına göre cevaplama, evde ve sınıfta bulunan nesnelere 'nerede' sorusu ile cevaplama, spesifik bir sınıf içinde birden fazla nesne söyleme, daha önce gördüğü olayı/ nesneyi isimlendirme, içinde bulunduğu toplum ile ilgili sorulara birden fazla cevap verme, ne zaman, hangi sorularını cevaplama, tarifi verilen nesnenin ismini söyleme, eylemlerin dizimini söylenildiğinde eylemi adlandırma, bir aktiviteden önceki ve sonraki aktiviteyi adlandırma, okunan hikaye ile ilgili nasıl- niçin-kim-nerede-ne sorularına cevap verme, dialog kurma becerisi, çevresindeki sesleri adlandırma, çevresindeki kişileri tanıma-isimlendirme, isteklerini cümle kurarak ifade etme, 'Bu nedir?' sorusunu sormayı öğrenme, sıfat kullanarak istekte bulunma, 'Kimin, hangisi' sorularını sorarak bilgi edinme, üçüncü bir kişiye kısa sözle mesajı iletme, verilen nesnelere sayma, istenilen miktarda nesne verme, sayı-nesne eşleme, resim çizme, önce-sonra-dün-bugün-yarın kavramı, daha fazla-daha az kavramları, düğme ilikleyip açma, harfleri tanıma ve adlandırma, makasla kesme, masa oyunları oynama, sınırlı alan boyama, ortak dikkat becerisini edindiği, ses tonunu ayarlayarak konuşabildiği, grupta uygun şekilde ve sürede oturarak becerileri gerçekleştirme, grup içinde parmak kaldırma becerilerini kazandığı ve genellediği gözlenmiştir.

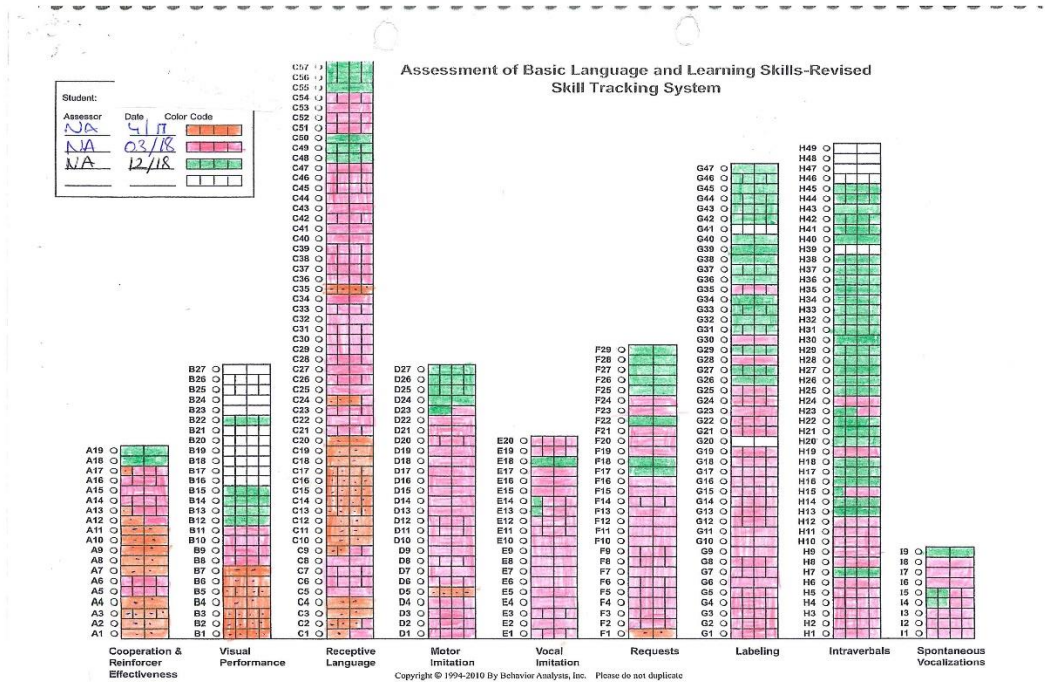
Yapılan deęerlendirmeler sonucunda P.'nin kronolojik yaşı ile gelişimsel yaşı arasındaki farkın kapandığı görülmüştür. Yaşıtlarıyla paralel bir gelişiminin ve öğrenme sürecinin devam etmesi için kreş desteğine devam edilmesi salık verilmiştir. P.'nin özel eğitim süreci sonlandırılmış, aile ile belli bir süre ve belli periyotlarda görüşmeler yapılarak gelişimin danışmanlık sürecinde izlenmesine karar verilmiştir.

P.'nin Nisan 2017, Nisan 2018 ve Aralık 2018 tarihlerinde yapılan Pep-r ölçeđi deęerlendirme sonuçları aşağıda yer almaktadır:

Nisan 2017 Tarihinde Uygulanan Pep-R (Otizmliler Çocuklar İçin Psiko-eğitimsel Profil) Ölçeđi Deęerlendirme Sonuçları	Nisan 2018 Tarihinde Uygulanan Pep-R (Otizmliler Çocuklar İçin Psiko-eğitimsel Profil) Ölçeđi Deęerlendirme Sonuçları	Aralık 2018 Tarihinde Uygulanan Pep-R (Otizmliler Çocuklar İçin Psiko-eğitimsel Profil) Ölçeđi Deęerlendirme Sonuçları
Takvim Yaşı: 2 Yaş 9 Ay Gelişimsel Ölçek Profili: Taklit: 11 Ay Algı: 1 Yaş İnce Motor: 2 Yaş 2 Ay Kaba Motor: 1 Yaş 4 Ay El-Göz Koordinasyonu: 1 Yaş Bilişsel: 11 Ay Sözel: İfade edici dil becerileri gelişme aşamasındadır. Genel Gelişim Yaşı: 1 Yaş 2 Ay	Takvim Yaşı: 3 Yaş 9 Ay Gelişimsel Ölçek Profili: Taklit: 4 Yaş 5 Ay Algı: 5 Yaş 4 Ay İnce Motor: 3 Yaş 11 Ay Kaba Motor: 3 Yaş 10 Ay El-Göz Koordinasyonu: 2 Yaş 8 Ay Bilişsel: 2 Yaş 7 Ay Sözel: 3 Yaş 10 Ay Genel Gelişim Yaşı: 3 Yaş 6 Ay	Takvim Yaşı: 4 Yaş 5 Ay Gelişimsel Ölçek Profili: Taklit: 5 Yaş 8 Ay Algı: 5 Yaş 4 Ay İnce Motor: 4 Yaş 11 Ay Kaba Motor: 5 Yaş 2 Ay El-Göz Koordinasyonu: 4 Yaş 4 Ay Bilişsel: 4 Yaş 2 Ay Sözel: 4 Yaş 8 Ay Genel Gelişim Yaşı: 4 Yaş 8 Ay



P.'nin Nisan 2017 (turuncu renk), Mart 2018 (pembe renk) ve Aralık 2018 (yeşil renk) tarihlerinde yapılan ABLLS değerlendirmesi aşağıdadır:



ALGI ABA TERAPİ MERKEZİ

Büyükdere Cad. Raşit Rıza Sok. No:3 Yıldırım İş Hanı Kat:8
Mecidiyeköy-Şişli-İSTANBUL



info@algiaba.com.tr



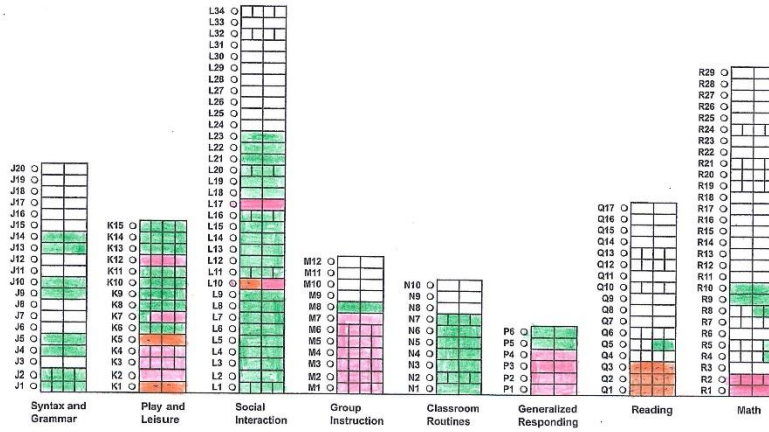
www.algiaba.com.tr



+90 (212) 211 43 94-95

Assessment of Basic Language and Learning Skills-Revised
Skill Tracking System

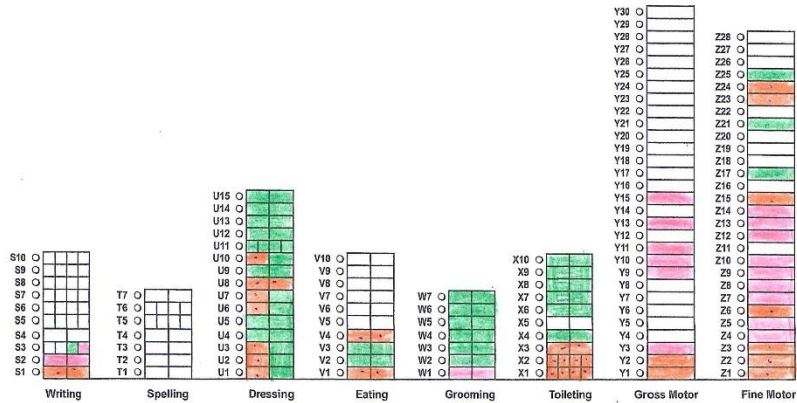
Assessor	Date	Color Code
NA	4/15	
NA	03/18	
NA	12/18	



Copyright © 1994-2010 By Behavior Analysts, Inc. Please do not duplicate.

Assessment of Basic Language and Learning Skills-Revised
Skill Tracking System

Assessor	Date	Color Code
NA	2/17	
NA	03/18	
NA	12/18	



ALGI ABA TERAPİ MERKEZİ

Büyükdere Cad. Raşit Rıza Sok. No:3 Yıldırım İş Hanı Kat:8
Mecidiyeköy-Şişli-İSTANBUL



Info@algiaba.com.tr



www.algiaba.com.tr



+90 (212) 211 43 94-95

P.'nin ilk ve son yapılan GOBDÖ-2-TV'nin değerlendirme sonuçları aşağıda yer almaktadır:

GOBDÖ-2-TV (Ağustos 2017)	GOBDÖ-2-TV (Ağustos 2018)
OTİSTİK BOZUKLUK İNDEKSİ: 75	OTİSTİK BOZUKLUK İNDEKSİ: 55
*KARAR: Otistik bozukluk görülme olasılığı var.	*KARAR: Otistik bozukluk görülme olasılığı yok.

P.'ye Aralık 2018'de uygulanan AGTE değerlendirme sonuçları aşağıda yer almaktadır:

Genel Gelişim Yaşı	4 Yaş
Dil- Bilişsel Gelişim Yaşı	4 Yaş 11 Ay
İnce Motor Gelişim Yaşı	2 Yaş 11 Ay
Kaba Motor Gelişim Yaşı	2 Yaş 11 Ay
Sosyal Beceri-Öz bakım Gelişim Yaşı	3 Yaş 8 Ay