

## M.Y.Ş. Tanı Süreci

M.Y.'nin bebekken sakin ve neşeli olduğu, babıldaması, gülümsemesi ve oyuncak takibinin var olduğu belirtilmiştir. 9-10 aylıkken seslere bakmaması ilk ailenin dikkatini çeken şey olmuştur. Daha sonra 1 yaşında akülü arabasına oynamak için bindiğinde kulaklarını kapatmaya başladığı fark edilmiştir. Televizyona fazla bağladığı ve televizyon kapandığında ağlamaya başlaması problemiyle karşılaşmıştır.

Aile ilk pedagoğ ile görüşmüş ve gelişim testi yapılması gerektiğini belirtmiştir. Daha sonra çocuk doktoruna başvurmuş ve kendilerine M'nin otizm olabileceğini belirtmiş ve çocuk psikiyatrisine yönlendirmiştir. Aile bu arada hemen psikiyatrise gitmemiştir. Daha sonra gözlerinde kaymanın olduğunu fark etmişlerdir. Daha sonra nöroloğa gidilerek "otizm" olduğu söylenmiştir. Detaylı kontroller yapılmış EEG ve MR çekilmiştir. Çocuk psikiyatristine gidildiğinde Otizm tanısı koyulmuştur. Özel eğitim ve kreş eğitimi önerilmiştir.

Aile ilk olarak kreş eğitime başlamış daha sonra kurumumuza gelmiştir. M.Y.'nin eğitim süreci 10 Mayıs 2017 tarihinde başlamıştır.

M.Y.Ş Algi ABA Terapi Merkezinde ABA eğitiminden yararlanmaya başladığında; takvim yaşı 2 Yaş 4 Aydı. Mayıs 2017 ve Mayıs 2018 tarihleri arasında 1 yıl boyunca, toplam 264 seans ABA eğitimi almıştır.

## Eğitim Süreci -ABA Programı

M.Y. ile yapılan ilk değerlendirmede; motor taklitleri yapamadığı, hamuru yuvarlayamadığı, tutamaçlı yapbozu yerleştiremediği, ipe boncuk dizemediği, nesnelere tanımadığı, büyüğü ve küçüğü bilmediği, basit emirleri yerine getiremediği, renkleri tanımadığı gözlenmiştir.

Davranışsal alan değerlendirmesinde ise; dikkatinin yeterli olmadığı, somut ödüllere motivasyon sağlayamadığı, seslere tepki vermediği, eğitimcinin sesine yanıt vermediği, eğitimci ile yeterli düzeyde işbirliği kuramadığı, eğitimcinin farkında olmadığı, sosyal etkileşim başlatamadığı, göz temasının uygun olmadığı gözlemlenmiştir.

Yapılan gelişim testlerinden sonra M.Y. ile çalışılacak beceriler belirlenmiştir.

Mayıs 2017 ve Mayıs 2018 tarihleri arasında uygulanan ABA programında; pekiştireç bekleme, uygun şekilde bekleme ve sıra alma becerileri, farklı yönergelere uyma, adına tepki ve spontan göz kontağı kurma becerisi, görsel performans becerileri, alıcı dil programları, taklit programları, istek bildirme, sözel taklit, sosyal etkileşime tepki verme ve sosyal etkileşim bağlatma becerileri, oyun programları,

## ALGI ABA TERAPİ MERKEZİ

Büyükdere Cad. Raşit Rıza Sok. No:3 Yıldırım İş Hanı Kat:8  
Mecidiyeköy-Şişli- İSTANBUL



info@algiaba.com.tr



www.algiaba.com.tr



+90 (212) 211 43 94-95

grup yönergeleri, adlandırma programları, pragmatik dil, spontan konuşma, ince motor programları, sayı sayma becerileri, öz bakım becerileri, aynı zamanda spor ve hareket eğitimi desteği ile kaba motor programları çalışılarak toplamda 25 farklı alanda toplam 146 tane program çalışılmıştır.

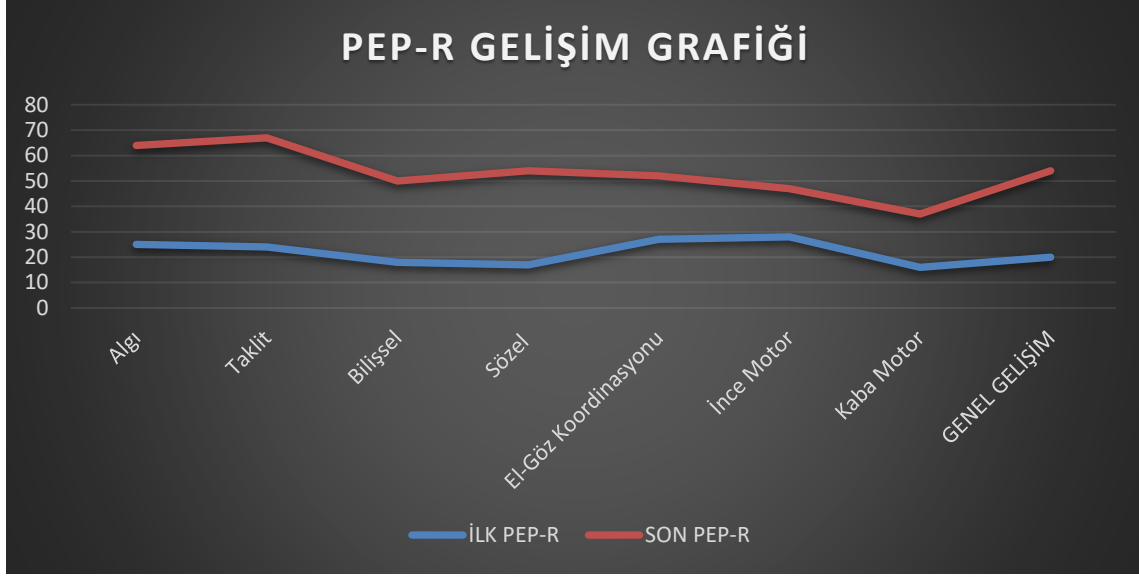
Aynı zamanda M.Y'nin gelişimi hızlandıkça "Zihin Kuramı Becerilerinin" öğretimi çalışılmaya başlanmıştır. Zihin Kuramında başkalarının duygularını adlandırabilme, oluşturulan durum, istek ve inanca dayalı duyguları anlayabilme, sembolik oyun oynayabilme ve bilgiye dayalı durumları anlama becerileri çalışılmıştır. Bu süreç boyunca aile eğitimlerine devam edilmiş ve annenin katılımıyla, çalışılan beceriler ev ortamında genellemiştir.

M.Y. şuanda isteklerini 5 kelimedenden fazla cümlelerle ifade edebilmektedir. Yaşitlarıyla ve yetişkinlerle sohbet başlatmakta ve uygun şekilde sürdürülebilmektedir. Giysilerini kendisi çıkarıp, giyebilmektedir. Kreşte tüm grup oyunlarına ve etkinliklere katılmaktadır. Tuvalete becerisini bağımsız şekilde gerçekleştirmektedir. Bilmecelelere cevap verebilmekte, kendisi de başkalarına bilmece sorabilmektedir. Tüm oyuncaklarla işlevsel olarak oyun kurabilmekte; doktorculuk, öğretmencilik, berberlik gibi sosyodramatik oyunları oynayabilmektedir. Oyunlarında iletişim kurabilmekte ve ne yapılması gerektiği ifade edebilmektedir. Aynı zamanda sembolik oyun oynayabilmektedir. Yeni kişilerle tanışabilmekte, ihtiyacına yönelik küçük alışverişler yapabilmektedir (simit almak, şeker almak gibi). Su doku bulmacaları çözmek en eğlendiği aktivitelerden biridir. Hikaye dinlemekten keyif almaktan ve sorulan sorulara uygun cevaplar verebilmektedir.

Eğitim süresince objektif değerlendirme testleri ile M. Y.'nin gelişimi takip edilmiştir ve 1 yıl sonrasında gelişim yaşının takvim yaşına eşitlendiği görülmüştür. Y., doğal öğrenme sürecine geçiş yaptığı için ABA eğitimi sonlandırılarak, akranlarıyla beraber okulöncesi eğitimine devam etmesi desteklenmiştir. Düzenli aralıklarla M.Y.'nin gelişiminin takibinin yapılmasına karar verilmiştir.

M.Y.Ş ile yapılan pep-r ölçeği değerlendirme sonuçları aşağıdaki tabloda ve grafikte özetlenmiştir.

10 Mayıs 2017 Tarihinde Uygulanan Pep-R (Psiko Eğitimsel Profil) Ölçeği Değerlendirme Sonuçları	20 Nisan 2018 Tarihinde Uygulanan Pep-R (Psiko Eğitimsel Profil) Ölçeği Değerlendirme Sonuçları
<p><b>Takvim Yaşı:</b> 2 Yaş 4 Ay</p> <p><b>Gelişimsel Ölçek Profili:</b> <b>Taklit:</b> 2 Yaş <b>Algı:</b> 2 Yaş 1 Ay <b>İnce Motor:</b> 2 Yaş 4 Ay <b>Kaba Motor:</b> 1 Yaş 4 Ay <b>El-Göz Koordinasyonu:</b> 2 Yaş 3 Ay <b>Bilişsel:</b> 1 Yaş 6 Ay <b>Sözel:</b> 1 Yaş 5 Ay</p> <p><b>Gelişimsel Yaş:</b> 1 Yaş 8 Ay</p>	<p><b>Takvim Yaşı:</b> 3 Yaş 3 Ay</p> <p><b>Gelişimsel Ölçek Profili:</b> <b>Taklit:</b> 5 yaş 7 ay <b>Algı:</b> 5 yaş 4 ay <b>İnce Motor:</b> 3 Yaş 11 Ay <b>Kaba Motor:</b> 3 Yaş 1 Ay <b>El-Göz Koordinasyonu:</b> 4 Yaş 4 Ay <b>Bilişsel:</b> 4 Yaş 2 Ay <b>Sözel:</b> 4 Yaş 6 Ay</p> <p><b>Gelişimsel Yaş:</b> 4 Yaş 6 Ay</p>



*M.Y.Ş'ye uygulanan AGTE sonuçlarının özeti ve grafiği aşağıda verilmiştir.*

Ekim 2017 Tarihinde Uygulanan AGTE Değerlendirme Sonuçları	Nisan 2018 Tarihinde Uygulanan AGTE Değerlendirme Sonuçları
<b><u>Takvim Yaşı: 2 yaş 9 ay</u></b>	<b><u>Takvim Yaşı: 3 Yaş 3Ay</u></b>
<b>Dil-Bilişsel: 2 yaş 3 ay- 2 yaş 5 ay</b>	<b>Dil-Bilişsel: 4 yaş 6 ay- 4 yaş 11 ay</b>
<b>İnce Motor: 22-23 ay</b>	<b>İnce Motor: 3 yaş 3 ay-3 yaş 5 ay</b>
<b>Kaba Motor: 2 yaş 0 ay- 2 yaş 2 ay</b>	<b>Kaba Motor: 2 yaş 9 ay- 2 yaş 11 ay</b>
<b>Sosyal Beceri-Özbakım: 2 yaş 3 ay- 2 yaş 5 ay</b>	<b>Sosyal Beceri-Özbakım: 3 yaş 6 ay-3 yaş 8 ay</b>
<b>Genel Gelişim Yaşı: 2 yaş 0 ay-2 yaş 2 ay</b>	<b>Genel Gelişim Yaşı: 3 Yaş 9 ay- 3 Yaş 11 ay</b>

#### ALGI ABA TERAPİ MERKEZİ

Büyükdere Cad. Raşit Rıza Sok. No:3 Yıldırım İş Hanı Kat:8  
Mecidiyeköy- Şişli- İSTANBUL



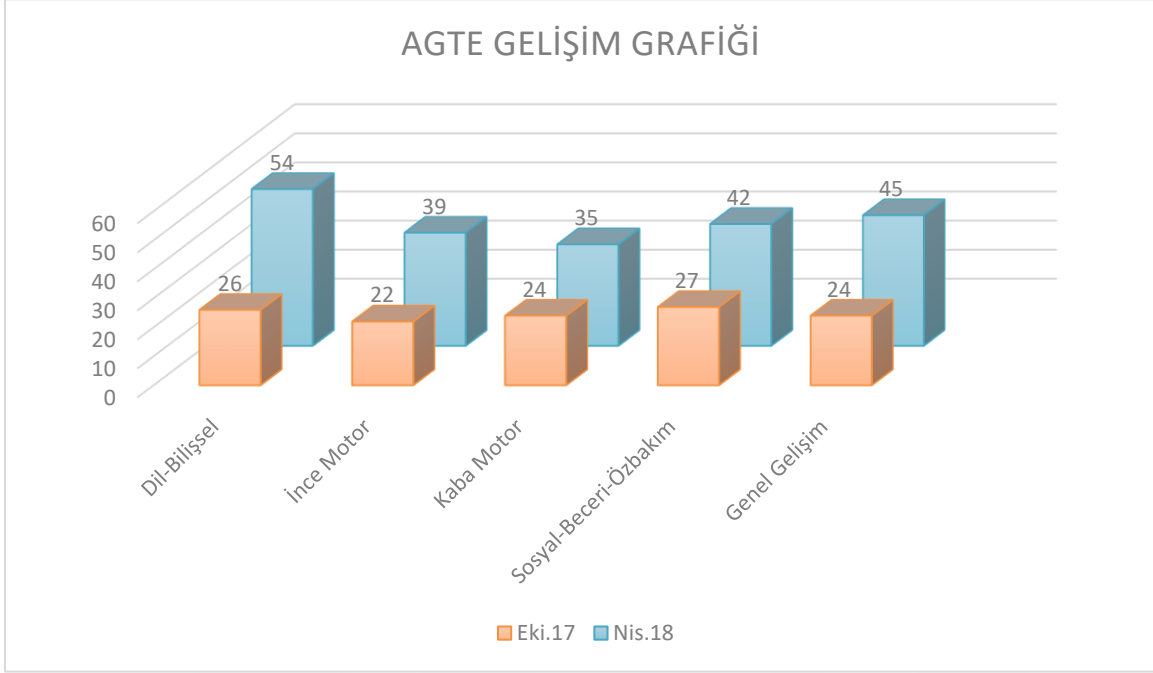
info@algiaba.com.tr



www.algiaba.com.tr



+90 (212) 211 43 94-95



**Not:** Grafiklerdeki sayılar; çocuğun gelişim yaşını belirtmektedir ve ay olarak belirtilmiştir.

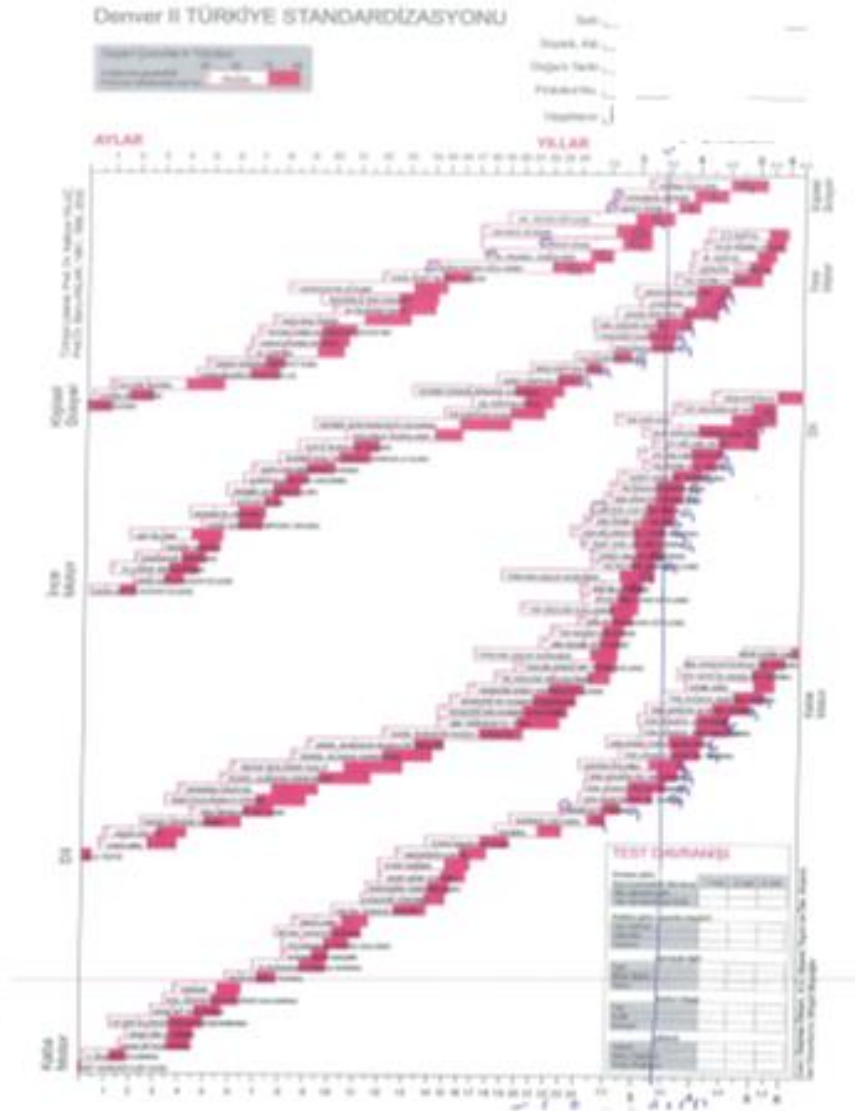
**M. Y.Ş.'nin Gilliam Otistik Bozukluk Değerlendirme Ölçeği-2-Türkiye Versiyonu (GOBDÖ-2-TV) değerlendirme sonuçları aşağıda yer almaktadır.**

<b>GOBDÖ-2-TV (Şubat 2018)</b>
<b>OTİSTİK BOZUKLUK İNDEKSİ: 57</b>
<b>*KARAR:</b> Otistik bozukluk görülme olasılığı yok.

## DENVER II GELİŞİMSEL TARAMA TESTİ

20 Nisan 2018 tarihinde M.Y.Ş. Denver II Gelişimsel Tarama Testi (Türkiye Standardizasyonu) ile değerlendirilmiştir.

Yapılan değerlendirme sonucu "Normal" olarak tespit edilmiştir.



## ALGI ABA TERAPİ MERKEZİ

Büyükdere Cad. Raşit Rıza Sok. No:3 Yıldırım İş Hanı Kat:8  
Mecidiyeköy-Şişli- İSTANBUL



info@algiaba.com.tr



www.algiaba.com.tr

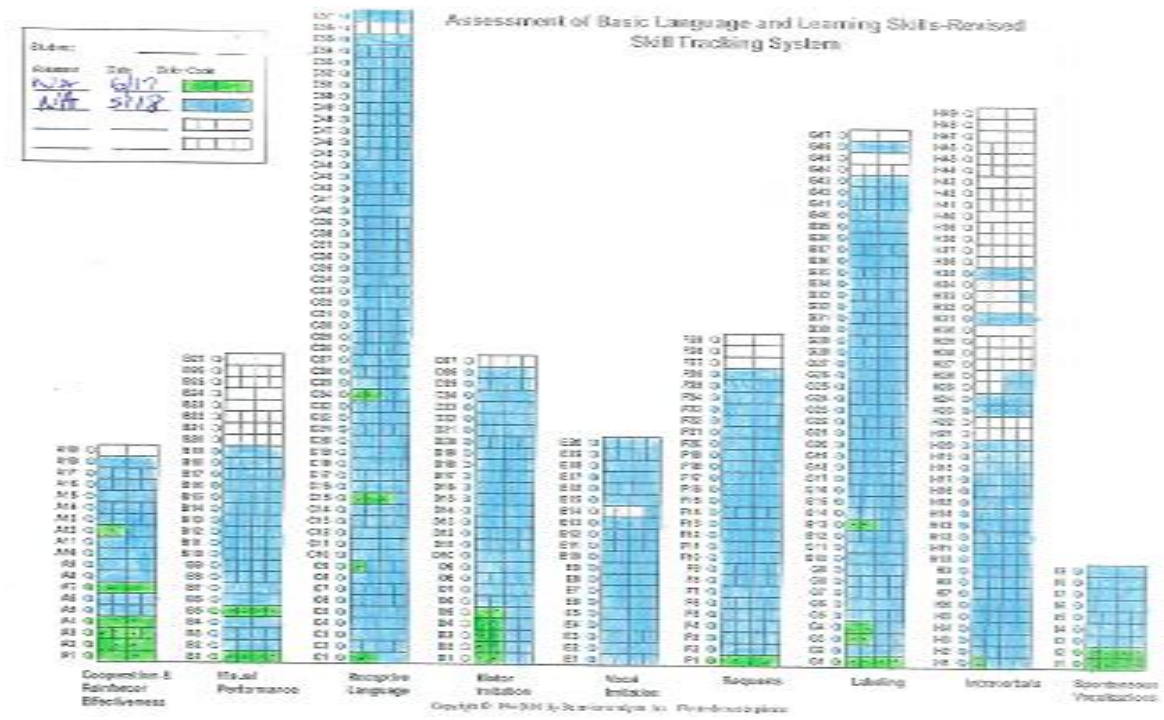


+90 (212) 211 43 94-95



## ABLS ( Assessment of Basic Language and Learning Skills-Revised) DEĞERLENDİRMESİ

M.Y.Ş'nin Mayıs 2017 (yeşil renk) ve Mayıs 2018 (mavi renk) tarihlerinde yapılan ABLLS değerlendirmesi aşağıdadır:



### ALGI ABA TERAPİ MERKEZİ

Büyükdere Cad. Raşit Rıza Sok. No:3 Yıldırım İş Hanı Kat:8  
Mecidiyeköy-Şişli- İSTANBUL



info@algiaba.com.tr



www.algiaba.com.tr

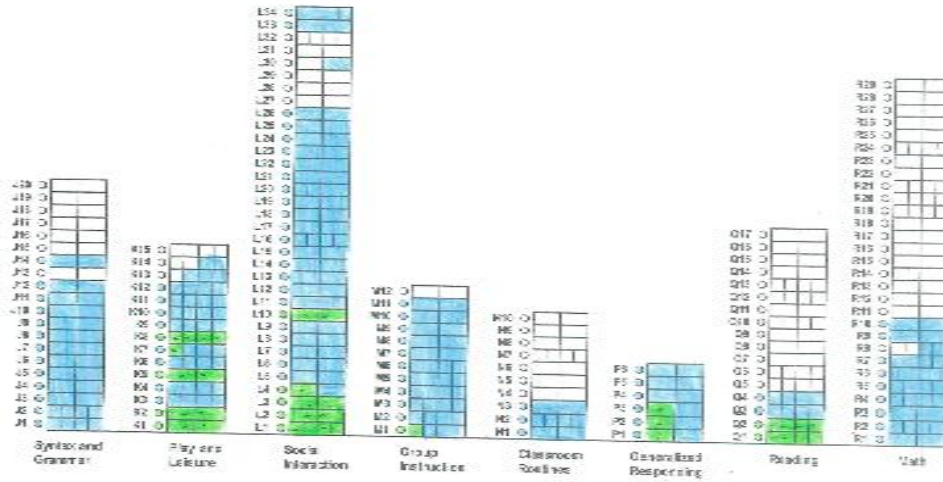


+90 (212) 211 43 94-95

Assessment of Basic Language and Learning Skills-Revised  
Skill Tracking System

Student:

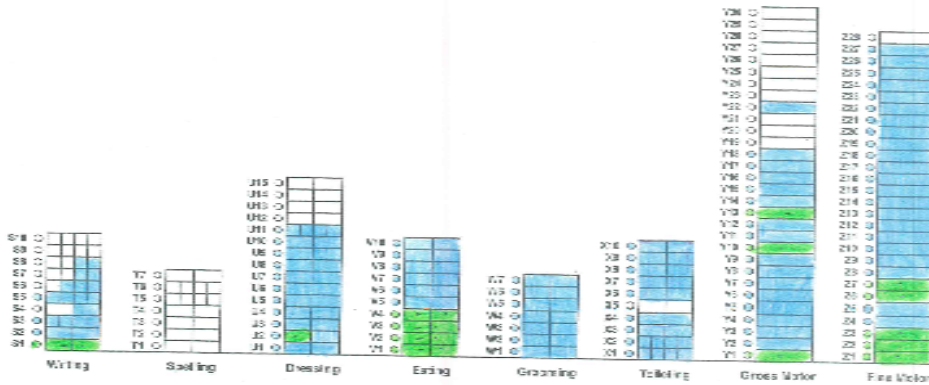
Assessor	Date	Color Code
NA	6/11	Green
NA	5/12	Blue
		White
		White



Assessment of Basic Language and Learning Skills-Revised  
Skill Tracking System

Student:

Assessor	Date	Color Code
NA	6/11	Green
NA	5/12	Blue
		White
		White



ALGI ABA TERAPİ MERKEZİ

Büyükdere Cad. Raşit Rıza Sok. No:3 Yıldırım İş Hanı Kat:8  
Mecidiyeköy-Şişli- İSTANBUL



info@algiaba.com.tr



www.algiaba.com.tr



+90 (212) 211 43 94-95