



www.algiaba.com.tr

M.Y.

Tanı Süreci:

Ağustos 2009 doğumlu M.Y.'nin konuşamaması, agresif davranışları ve verilen komutları anlamaması üzerine aile bir doktora başvurmuştur. Nöroloji konsültasyonu almış. Psikiyatri doktoru tarafından M.Y.'ye "Kişisel-Sosyal Gelişim Geriliği" tanısı konmuştur ve özel eğitime yönlendirilmiştir. M.Y. Takvim yaşı 3 yaş 6 Ay iken ABA Programımızdan yararlanmaya başlamıştır. Nisan 2013'te kurumumuzda eğitime başlayan M.Y., Nisan 2014 tarihine kadar yaklaşık 524 seans ABA Programından faydalanmıştır.

ABA Programı:

Yapılan ilk değerlendirmelerde M.Y.'nin, tek parçalı yap-boz tamamlama, şekil kutusuna şekilleri doğru yerleştirme, nesnelere nesnelere eşleştirme, ne istediğini eliyle gösterme, pantolonunu indirip çekme, eliyle yeme, bardaktan içme, yürüme, koşma, topu atma, topu yuvarlama, çömelme, karalama yapma, bir elindeki nesneyi diğer eline geçirme, blokları üst üste yerleştirme becerilerine sahip olduğu gözlenmiştir. Uygulanan ABA programında İşbirliği ve Pekiştirme Etkililiği, Görsel Performans, Alıcı Dil, Motor Taklit, Sözel Taklit, İstek Bildirme, İsimlendirme, Pragmatik Dil, Spontane Konuşma, Sözdizimi ve Dilbilgisi, Oyun ve Boş Zaman Aktivitesi, Sosyal Etkileşim, Grup Yönergeleri, Sınıf Rutinleri, Genelleştirilmiş Yanıt (beceri genellemeleri), Yazma, Tuvalet Becerileri, Özbakım Becerileri, Kaba Motor, İnce Motor alanlarında toplamda 110 tane program çalışılmış ve tamamlanmıştır. Çalışmalar sonucunda; M.Y., soyut ve içsel pekiştiricilerle motive olma, nesne-resim eşleştirme, resim-resim eşleştirme, özdeş olmayan nesnelere ayırma, puzzle tamamlama, ilişkili nesnelere eşleştirme-seçme-isimlendirme, karta bakarak blok dizaynı yapma, ismine bakma, basit komutlara uyma, verilen çeşitli yönergeleri takip etme (bak, göster, dokun, .. nerede?, hangisi ...?) nesnelere-resimleri tanıma-isimlendirme, vücut bölümlerini kendinde ve başkasında gösterme-isimlendirme, nesnelere parçalarını gösterme, başkasının bakışını-el sinyallerini takip etme, nesnelere işlevlerine göre seçme-işlevlerini söyleme, eylemleri gösterme-isimlendirme, çevresindeki kişileri tanıma-isimlendirme, noktaların üzerinden geçerek harfleri-sayıları çizme, şeklin içini boyama becerilerini kazanmıştır. Nesnelere hareket taklitleri ile başlayan çalışmalar büyük motor, ince motor, ağız ve dil hareketleri taklitleri ile devam etmiştir ve artık M.Y. hareketlerin hızını-yoğunluğunu-sayısını taklit edebilir duruma gelmiştir. Aynı zamanda yönergeye bağlı ses taklitleri sonrasında hece, kelime ve cümle taklitleri çalışılmıştır, M.Y. artık yüksek ve alçak ses taklitleri yapabilmekte üçüncü kişiye sözel bir mesaj iletebilmektedir. İsteklerini bildirmesi için işaret dili ile çalışılmaya başlanmıştır. Sözel taklitler geliştikçe işaretlerin yerine ses ve sözcük kullanmaya yönlendirilmiştir, M.Y. artık isteklerini 4-5 kelimelik cümlelerle ifade edebilmekte, gerektiğinde yardım isteyebilmekte, istemediği durumlarda olumsuz ve agresif davranışlarda bulunmak yerine hayır, yapma, dur, istemiyorum gibi ifadeler kullanabilmektedir. Adı, yaşı, anne adı, baba adı, okulunun adı, nerede oturduğu gibi kişisel bilgi sorularına cevap verebilmektedir. M.Y. oyuncaklarla hiç ilgi göstermezken çalışmalar sonucunda doktorculuk, öğretmencilik gibi sosyodramatik oyunlar oynayabilir duruma gelmiştir. Yaşlılarıyla sıralı oyun oynayabilmektedir. Grup içinde yönergelere uymakta, grup oyunlarına oldukça keyif alarak katılmaktadır. Sınıf rutinlerini takip



/Algozelegitim



www.algiaba.com.tr

edebilmekte ve sıraya girebilmektedir. Yaşına uygun kaba motor ve ince motor becerileri kazanmıştır.

M.Y., eğitim sürecindeki gelişmelerle birlikte 4 yaşındayken anaokuluna başlamıştır. Anaokuluna verilen destek ile özel eğitimde kazandığı becerileri anaokulunda da kullanarak yaşlılarıyla paralel bir seviyeye gelmesi hedeflenmiştir.

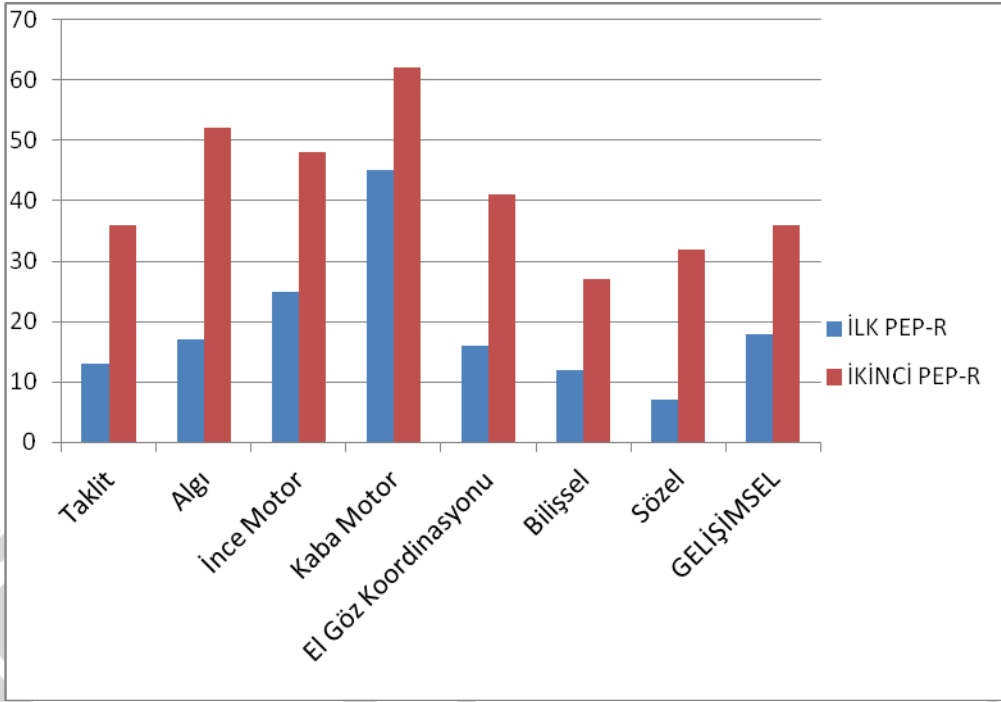
Mayıs 2013 Tarihinde Uygulanan Pep-R (PsikoEğitimsel Profil) Ölçeği Değerlendirme Sonuçları	Ocak 2014 Tarihinde Uygulanan Pep-R (PsikoEğitimsel Profil) Ölçeği Değerlendirme Sonuçları
Takvim Yaşı: 3 Yaş 6 Ay Gelişimsel Ölçek Profili: Taklit: 1 Yaş 1 Ay Algı: 1 Yaş 5 Ay İnce Motor: 2 Yaş 1 Ay Kaba Motor: 3 Yaş 9 Ay El-Göz Koordinasyonu: 1 Yaş 4 Ay Bilişsel: 1 Yaş Sözel: İfade edici dil gelişmektedir. Gelişimsel Yaş: 1 Yaş 6 Ay	Takvim Yaşı: 4 Yaş 2 Ay Gelişimsel Ölçek Profili: Taklit: 3 Yaş Algı: 4 Yaş 4 Ay İnce Motor: 4 Yaş Kaba Motor: 5 Yaş 2 Ay El-Göz Koordinasyonu: 3 Yaş 5 Ay Bilişsel: 2 Yaş 3 Ay Sözel: 2 Yaş 8 Ay Gelişimsel Yaş: 3 Yaş



/Algiozelegitim



www.algiaba.com.tr



/Algiozelegitim