

M.

2007 tarihinde doğan M.'in doğum öncesi ve doğum sonrasında her hangi bir sağlık sorunu yaşanmamıştır. Ailenin öncelikli olarak gözlerini geç açması, burnunun basık ve kulaklarının çekik oluşu dikkatini çekmiş ve Çapa Tıp Fakültesinde serüvenleri başlamıştır.

Farklı sendromlarla ilgili olarak araştırmalar yapılmış negatif sonuçlar alınınca gelişim geriliği raporu verilmiştir ancak araştırmalara devam edilmiş ve Haziran 2012 tarihinde "fajil x sendromu" tanısı konulmuştur.

M. 20 aylıkken özel eğitim almaya başlamıştır, Algı ABA Terapi Merkezine ise 1 Ağustos 2011 tarihinde başlamış ve Temmuz 2013'e kadar ayda ortalama 40 seans olmak üzere toplam **840 saat** ABA Programı uygulanmıştır.

Merkezimizde uygulanan ilk PEP-R ölçeği değerlendirme sonucuna göre ;

Genel gelişim yaşı 26 ay olduğu tespit edilmiştir.

Taklit becerileri, alıcı dil becerileri, ifade edici dil becerileri ve ön akademik beceriler çalışılmıştır.

Taklit becerilerinde; nesnelere hareketleri taklit etme, kaba motor hareketleri taklit etme, ayakta kaba motor hareketleri taklit etme, ince motor hareketleri taklit etme, hareketleri sesleri ile taklit etme programları tamamlanmıştır. Oral motor hareketleri taklit, blok model taklitleri ile çalışılmıştır.

Alıcı dil ve ifade edici dil becerilerinde; bir ve iki adımlı yönergeleri yerine getirir. Vücudunun bölümlerini gösterebilmektedir ve isimlerini söyleyebilmektedir. Yapılan çalışmalar sonucunda; resimlerde fiilleri tanıma, tanımlama becerilerinde gösterilen resim ile ilgili "ne yapıyor?, ne yapıyorum?, ne yapıyorsun?" sorularına yapıyor, yapıyorsun yapıyorum cevaplarını verebilmektedir. Nesnelere fonksiyonlarını tanımlayabilir. Evet / Hayır ifadelerini uygun yerlerde kullanabilmektedir. Sosyal sorulara cevap verebilmektedir; Adını, yaşını, annesinin adını, babasının adını, kardeşinin adını, nerede yaşadığını, öğretmenlerinin adlarını, en sevdiği yemeği, en sevdiğini oyuncak v.b sorulara cevap verebilmektedir. Kamu çalışanlarını tanır ve tanımlar. Duyguları tanır ve tanımlar. Nesnelere karşılık sorulan sorulara

bilmiyorum ifadesini uygun şekilde kullanmaya başlamıştır. İsteklerini ve ihtiyaçlarını 2-3 kelimelik cümlelerle rahatça ifade etmeye başlamıştır. Olumsuz dilbilgisi ifadelerini kullanmaya başlamıştır. Gün içerisinde yaşadıklarını anlatabilme, bilmediği sorulara karşılık bilmiyorum ifadesini kullanma,- mış gibi yapma çalışmaları yapılmıştır.

Ön akademik becerilerde; eşleştirme programında özdeş nesnelere eşleştirme, özdeş resimleri eşleştirme, nesnelere resimleri ile eşleştirme, renkleri- şekilleri- sayıları- harfleri eşleştirme, ilişkili nesnelere eşleştirme ve özdeş olmayan nesnelere eşleştirme becerileri başarıya ulaşmıştır. Ana ve ara renkleri, şekilleri, 1-10 arası sayıları tanımakta, ritmik sayabilmekte ve sayı sıralama çalışmalarını yapabilmektedir. Basit çalışma kağıtlarını tamamlayarak çalışmayı bağımsız bitirebilme, sınırlı alan boyama, makasla kesme ve çizgi çalışmaları yapılmıştır.

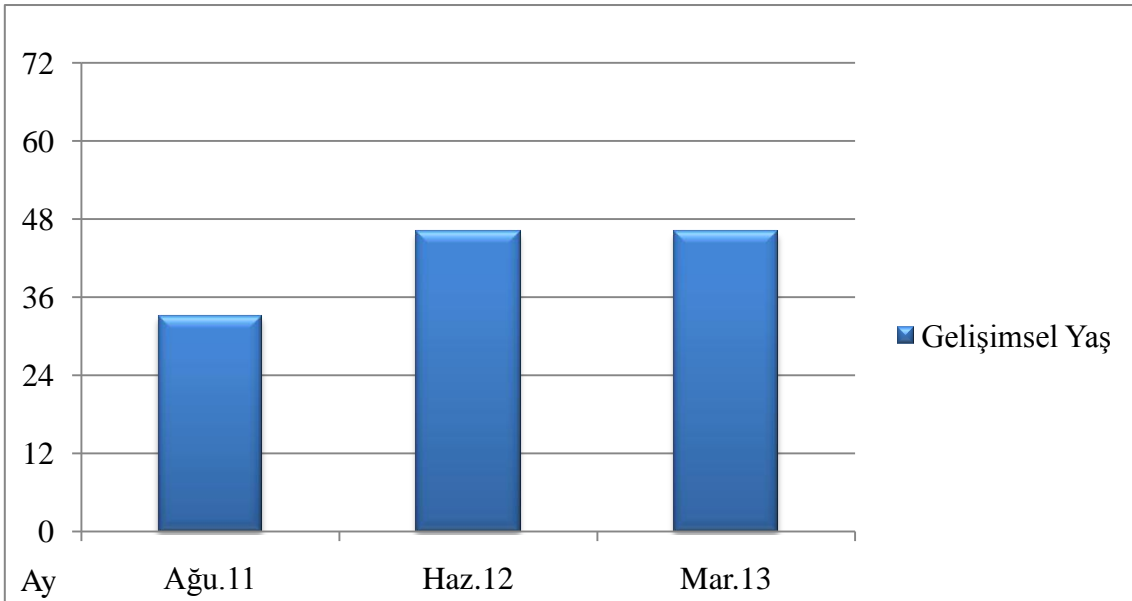
M. çalışmalar sonucunda bağımsız tuvalet kontrolünü kazanmıştır ve tuvaletini ifade edebilmektedir.

Oyun zamanlarında istediği oyunu söyleyebilmekte ve kendi kendine oyun kurmaya başlamıştır. İhtiyaç duyduğunda yardım istemektedir. Oyun bittiğinde kabul etmekte ve oyuncaklarını kaldırmaktadır.

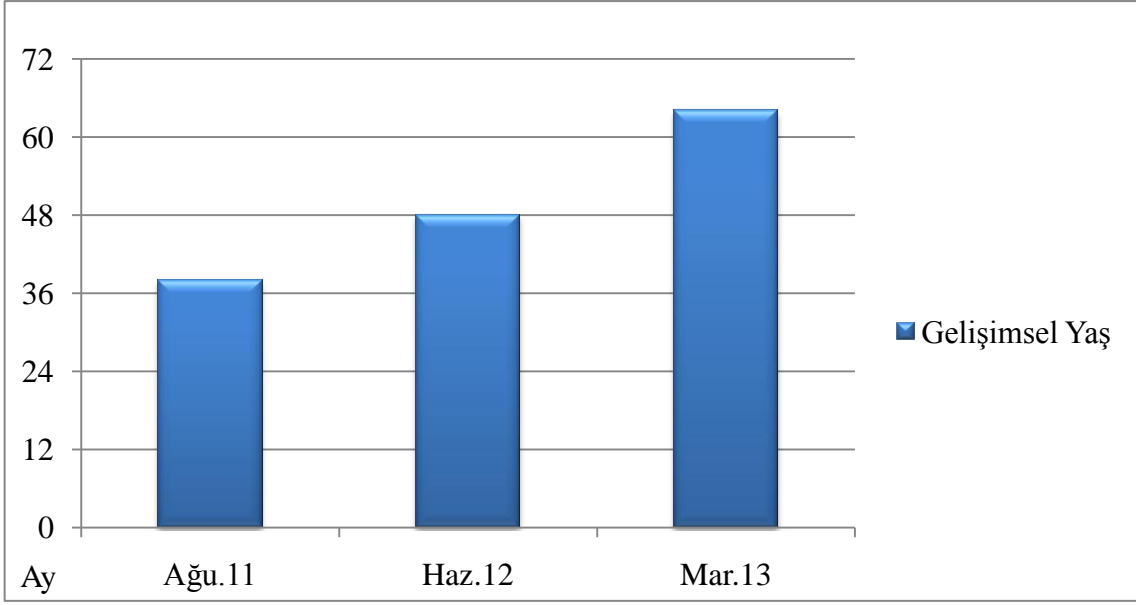
M. ile kaba ve ince motor becerilerini geliştirmeye yönelik denge, vücut farkındalığı, nesne-kontrol becerileri, lokomotor beceriler çalışılmıştır, yaşına uygun temel motor becerileri kazanmıştır. Temel spor becerileri ile çalışmalar devam etmiştir.

	ABA Programı Başladıktan Sonra	
Ağustos 2011 Tarihinde Uygulanan Pep-R (Otizmli Çocuklar İçin Psikoöğitimsel Profil) Ölçeği Değerlendirme Sonuçları	Haziran 2012 Tarihinde Uygulanan Pep-R (Otizmli Çocuklar İçin Psikoöğitimsel Profil) Ölçeği Değerlendirme Sonuçları	Mart 2013 Tarihinde Uygulanan Pep-R (Otizmli Çocuklar İçin Psikoöğitimsel Profil) Ölçeği Değerlendirme Sonuçları
Takvim Yaşı: 3 Yaş 8 Ay	Takvim Yaşı: 4 Yaş 7 Ay	Takvim Yaşı: 5 Yaş 4 Ay
Gelişimsel Ölçek Profili:	Gelişimsel Ölçek Profili:	Gelişimsel Ölçek Profili:
Taklit: 2 Yaş 9 Ay	Taklit: 3 Yaş 10 Ay	Taklit: 3 Yaş 10 Ay
Algı: 3 Yaş 2 Ay	Algı: 4 Yaş	Algı: 5 Yaş 4 Ay
İnce Motor: 2 Yaş 10 Ay	İnce Motor: 3 Yaş 6 Ay	İnce Motor: 3 Yaş 6 Ay
Kaba Motor: 2 Yaş 3 Ay	Kaba Motor: 3 Yaş 9 Ay	Kaba Motor: 3 Yaş 10 Ay
El-Göz Koordinasyonu: 2 Yaş	El-Göz Koordinasyonu: 3 Yaş	El-Göz Koordinasyonu: 4 Yaş 4 Ay
Bilişsel: 2 Yaş	Bilişsel: 2 Yaş 9 Ay	Bilişsel: 3 Yaş 2 Ay
Sözel: 2 Yaş 6 Ay	Sözel: 3 Yaş 10 Ay	Sözel: 4 Yaş
Gelişimsel Yaş: 2 Yaş 2 Ay	Gelişimsel Yaş: 2 Yaş 10 Ay	Gelişimsel Yaş: 4 Yaş

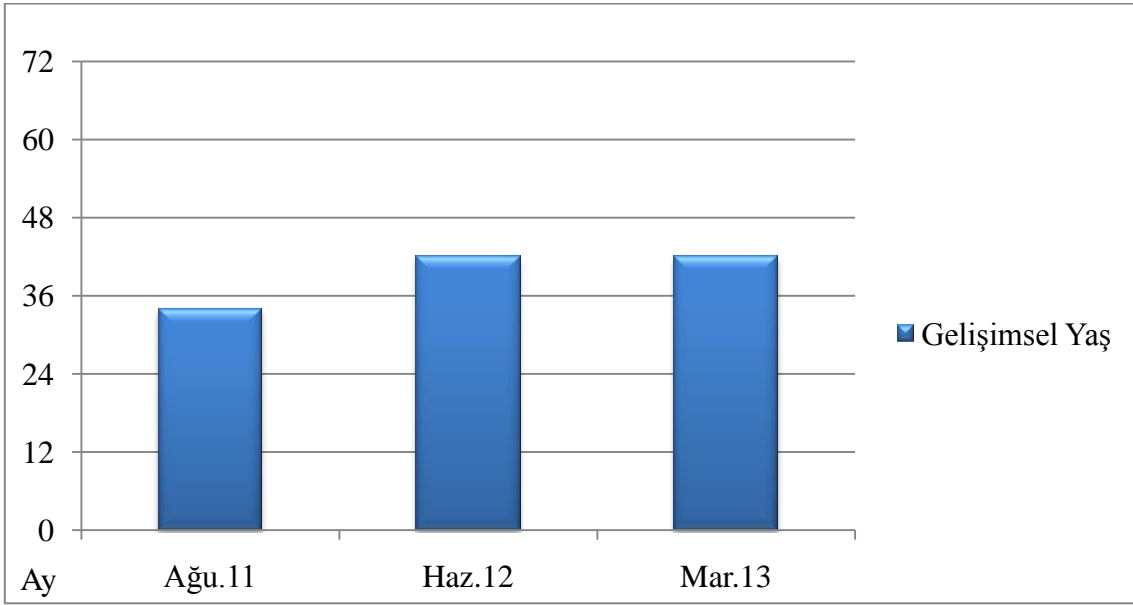
TAKLİT



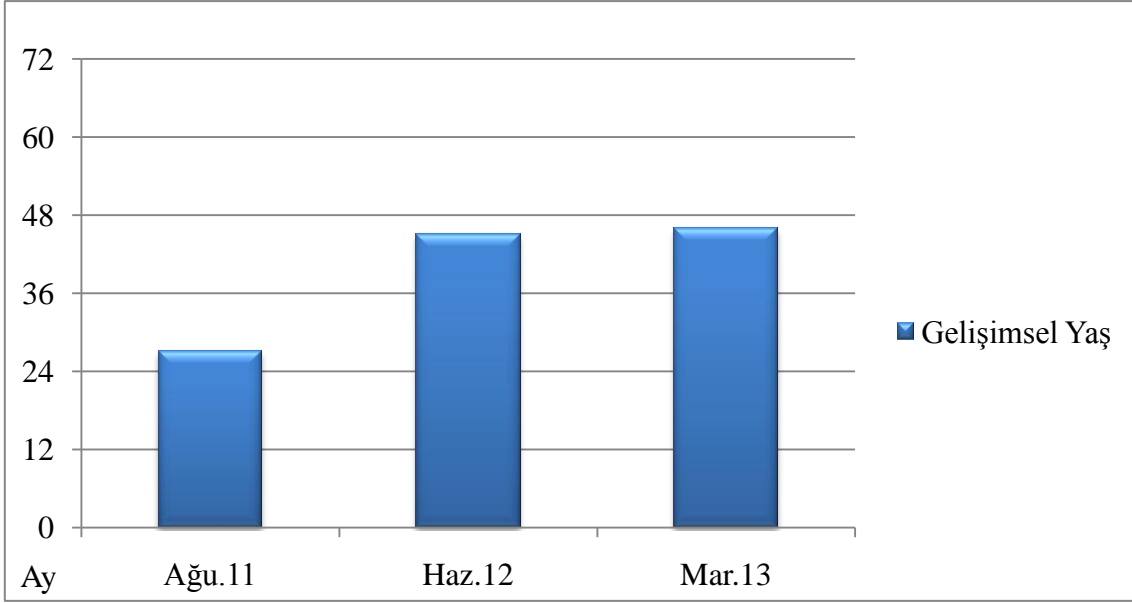
ALGI



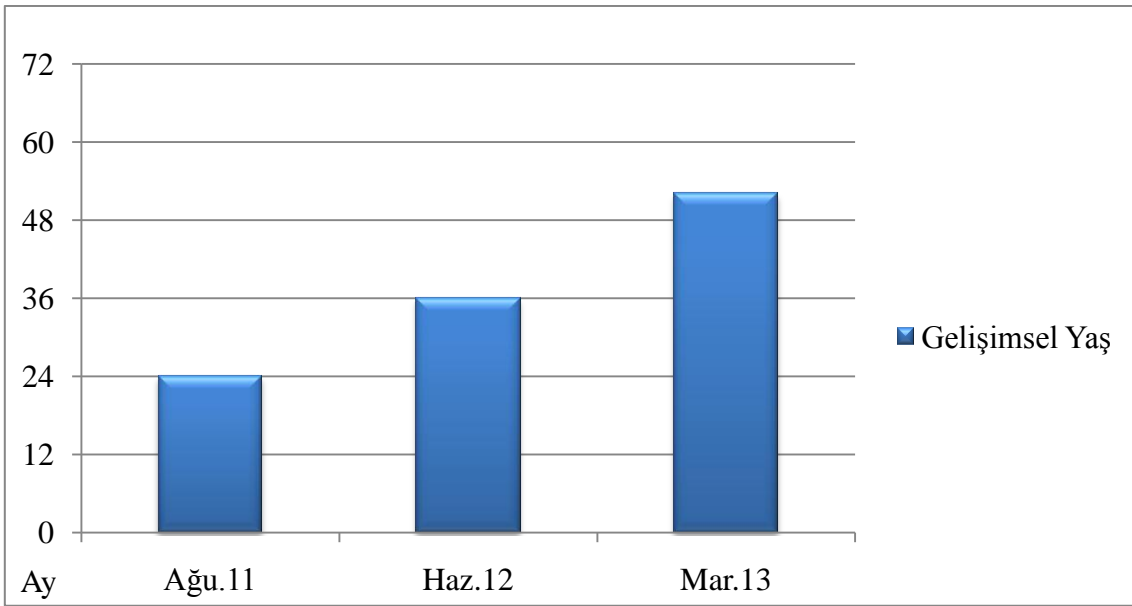
İNCE MOTOR



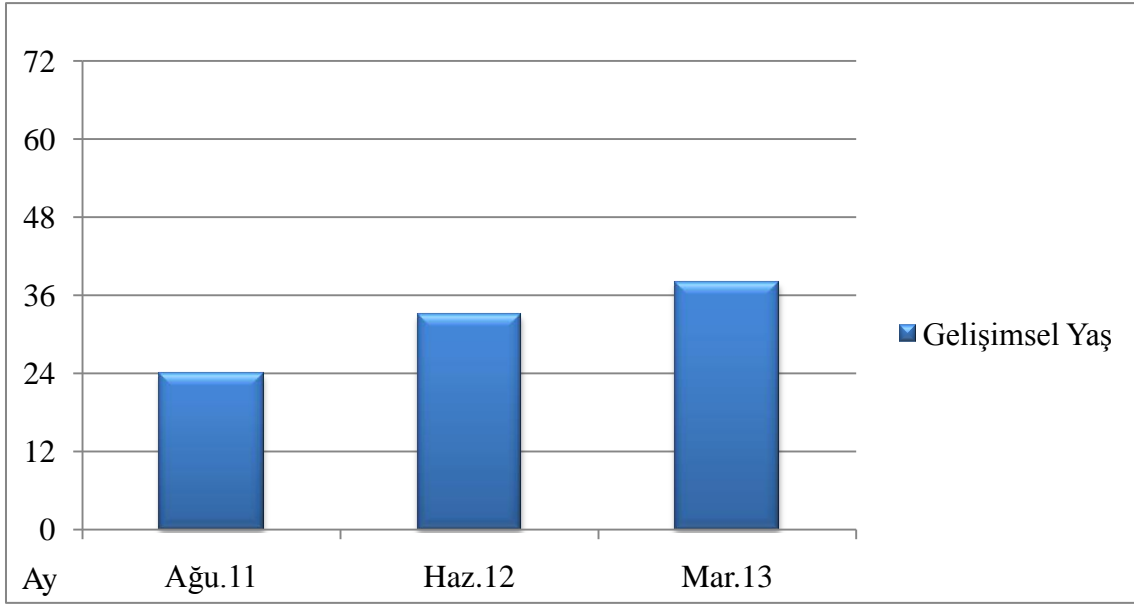
KABA MOTOR



EL-GÖZ KOORDİNASYONU



BİLİŞSEL



SÖZEL

