

F.K.

F.K. 23 Ağustos 2005 doğumludur. Sıkıntılı bir bebeklik dönemi geçirmiştir. İsteklerini hiçbir şekilde talep etmiyor olması ailesinin dikkatini çekmiştir. 1 yaşına kadar ‘anne, baba’ kelimelerini söylemiştir. Özellikle ağladığında meme verilmesi için ‘anne’ diyerek ağlamıştır. 14-15 aylık olana kadar göz kontağı iletişimi kurabilmiş, bu dönemden sonra adına seslenildiğinde bakmamaya başlamıştır. Odalara girdiğinde hiçbir şey ile ilgilenmemesi ve kapakları açıp- kapatması sonucu aile çocuk psikiyatrisine başvurmuştur. F.K.’e Otizm tanısı konulmuştur.

Yoğunlaştırılmış Eğitim Sistemi

F.K.’e 13 Ekim 2010 tarihinde, 5 yaş 2 aylık iken yoğun ABA eğitimine başlanmıştır. Programına ilk Göz Kontağı ve Bir Adımlı Yönerge Alma ile başlanmıştır. Kaba Motor Hareketleri Taklit, İnce Motor Hareketleri Taklit, Ayakta Kaba Motor Hareketleri Taklit, Nesnelere, Lego Taklit, Resimler ile devam edilmiştir. Aynı zamanda tuvalet becerisi çalışılmıştır. F.K.’in oyun zamanlarında istediği bir şeye yönelmesi ve yöneldiği aktiviteyi devam ettirebilmesi, çıkardığı anlamsız sesleri becerilerini uygularken çıkarmaması, masaya vurma davranışının azalması hedeflenilmiştir. Merkezimizin aile ile birlikte yaptığı aylık toplantılarda, yapılan eğitimler gösterilip başarı performansı değerlendirilerek, ailenin zorlandığı konular ele alınıp çalışılmıştır. Örneğin; F.K. sadece annesi ile mutfakta yemek masasına oturmakta ve başka biri oturmaya çalışıldığında sürekli ağlayarak masanın etrafında bile durmak istememekteydi. Kardeşi ile aynı ortamda bulunmaktan sıkılmakta ve ona dokunmak, onunla oyun oynamak kesinlikle istememekteydi.

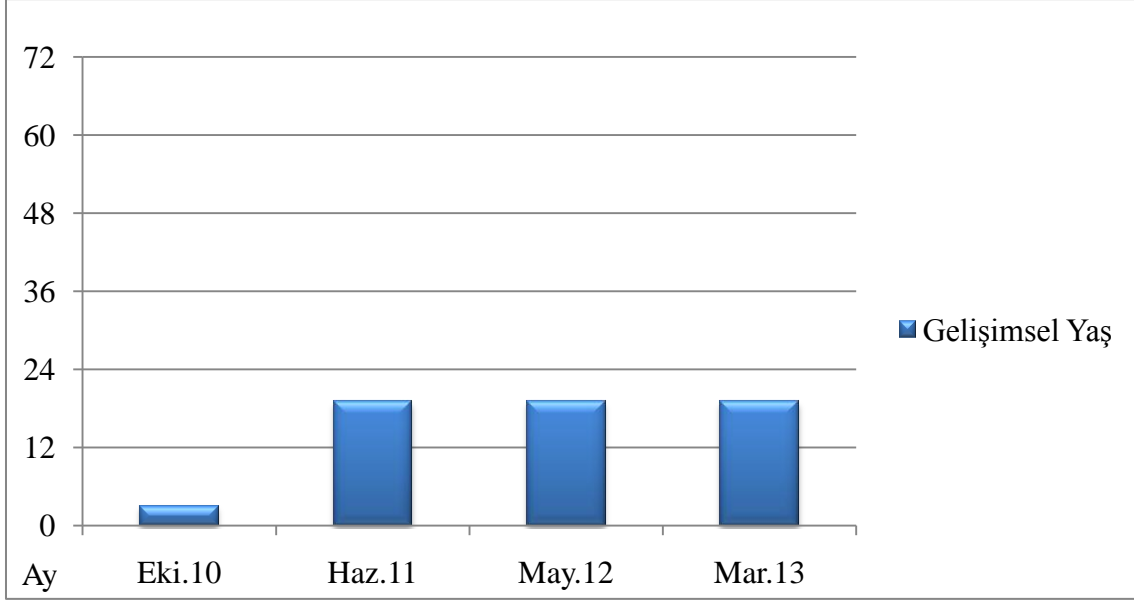
Şimdi...

F.K. Bir Adımlı Yönerge Alma programını bitirmiştir. Diğer programlarda başarılı bir performans sergileyerek ilerlemektedir. Eğitim saatlerinde ders zamanlarında oturduğu süre giderek artmaktadır. Tuvalet becerisini ilk zamanlarda fiziksel yardım ile tamamlarken şimdi bağımsız yapabilmektedir. Mutfak çalışmalarımız sonucunda artık uzun süre eğitimci ile birlikte yemek masasında oturmaktadır. Masaya vurma davranışı gittikçe azalmaktadır. Oyun zamanlarında o an oynamak istediği oyuna yönelmekte ve aktivitesini devam ettirebilmektedir. Kardeşini çalışma odamıza aldığımızda artık tokalaşıp, kısa süreli de olsa karşılıklı oyun etkinliğini devam ettirebilmektedir. Şarkı söylerken melodilerle eşlik etmektedir. Çıkardığı anlamlı sesler zamanla artmaktadır. F.K., bir alışveriş merkezi’nde, Dünya Engelliler Günü kapsamında düzenlediğimiz sahne gösterisinde görev almıştır. Hareket becerileriyle ilgili görevini başarıyla tamamlamıştır.

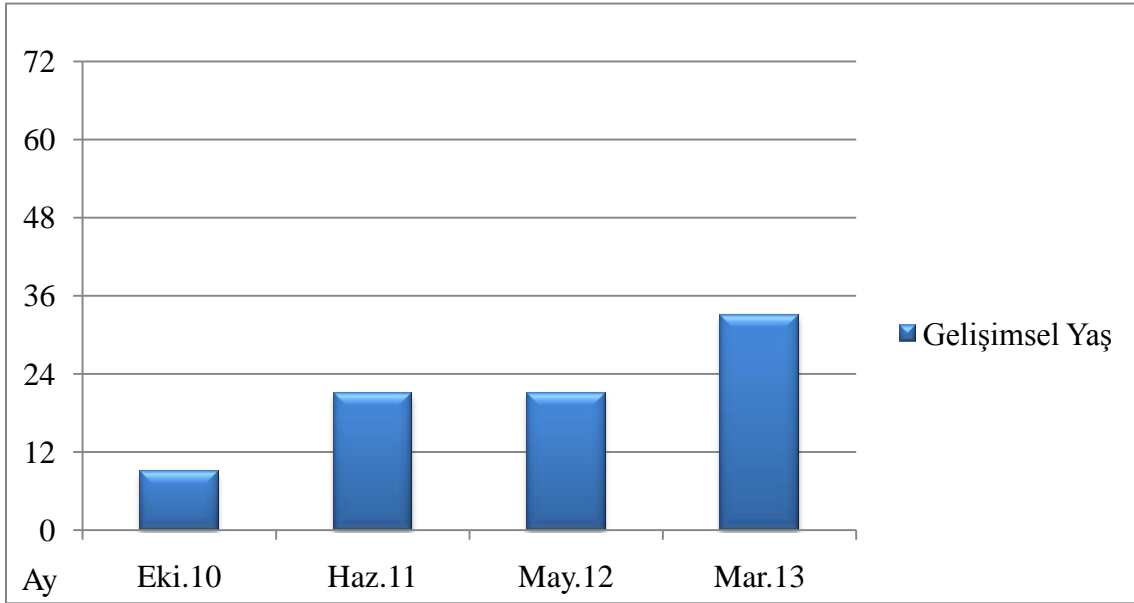
F.K.’le Ekim 2010 -Temmuz 2013 tarihleri arasında yaklaşık olarak toplam 1610 seans ABA programı uygulanmıştır. Son 1 yıl içinde gelişimi aynılığı korumuştur. Bu durumu maddi sebepli olarak azalttığı seans sayılarına bağlamaktayız. Bu süre içerisinde dört kez Pep-r uygulanmıştır. Bu ölçüklerin sonucunda;

	ABA Programı Başladıktan Sonra		
Ekim 2010 Tarihinde Uygulanan Pep-R (Ötizmli Çocuklar İçin Psikoeğitimsel Profil) Ölçeği Değerlendirme Sonuçları	Haziran 2011 Tarihinde Uygulanan Pep-R (Ötizmli Çocuklar İçin Psikoeğitimsel Profil) Ölçeği Değerlendirme Sonuçları	Mayıs 2012 Tarihinde Uygulanan Pep-R (Ötizmli Çocuklar İçin Psikoeğitimsel Profil) Ölçeği Değerlendirme Sonuçları	Mart 2013 Tarihinde Uygulanan Pep-R (Ötizmli Çocuklar İçin Psikoeğitimsel Profil) Ölçeği Değerlendirme Sonuçları
<p>Takvim Yaşı: 5 Yaş 2 Ay</p> <p>Gelişimsel Ölçek Profili:</p> <p>Taklit: 3 Ay Algı: 9 Ay İnce Motor: 1 Yaş 10 Ay Kaba Motor: 2 Yaş 5 Ay El-Göz Koordinasyonu: 1 Yaş 7 Ay Bilişsel: 3 Ay Sözel: İfade edici dil gelişmemiştir.</p> <p>Gelişimsel Yaş: 1 Yaş 2 Ay</p>	<p>Takvim Yaşı: 5 Yaş 10 Ay</p> <p>Gelişimsel Ölçek Profili:</p> <p>Taklit: 1 Yaş 7 Ay Algı: 1 Yaş 9 Ay İnce Motor: 2 Yaş 10 Ay Kaba Motor: 3 Yaş 10 Ay El-Göz Koordinasyonu: 2 Yaş 4 Ay Bilişsel: 1 Yaş 3 Ay Sözel: İfade edici dil gelişmemiştir.</p> <p>Gelişimsel Yaş: 1 Yaş 10 Ay</p>	<p>Takvim Yaşı: 6 Yaş 8 Ay</p> <p>Gelişimsel Ölçek Profili:</p> <p>Taklit: 1 Yaş 7 Ay Algı: 1 Yaş 9 Ay İnce Motor: 2 Yaş 6 Ay Kaba Motor: Tavan Yaş El-Göz Koordinasyonu: 2 Yaş 10 Ay Bilişsel: 1 Yaş 2 Ay Sözel: İfade edici dil gelişmemiştir.</p> <p>Gelişimsel Yaş: 1 Yaş 10 Ay</p>	<p>Takvim Yaşı: 7 Yaş 7 Ay</p> <p>Gelişimsel Ölçek Profili:</p> <p>Taklit: 1 Yaş 7 Ay Algı: 2 Yaş 9 Ay İnce Motor: 4 Yaş 11 Ay Kaba Motor: Tavan Yaş El-Göz Koordinasyonu: 2 Yaş 10 Ay Bilişsel: 1 Yaş 4 Ay Sözel: 1 Yaş 6 Ay</p> <p>Gelişimsel Yaş: 1 Yaş 11 Ay</p>

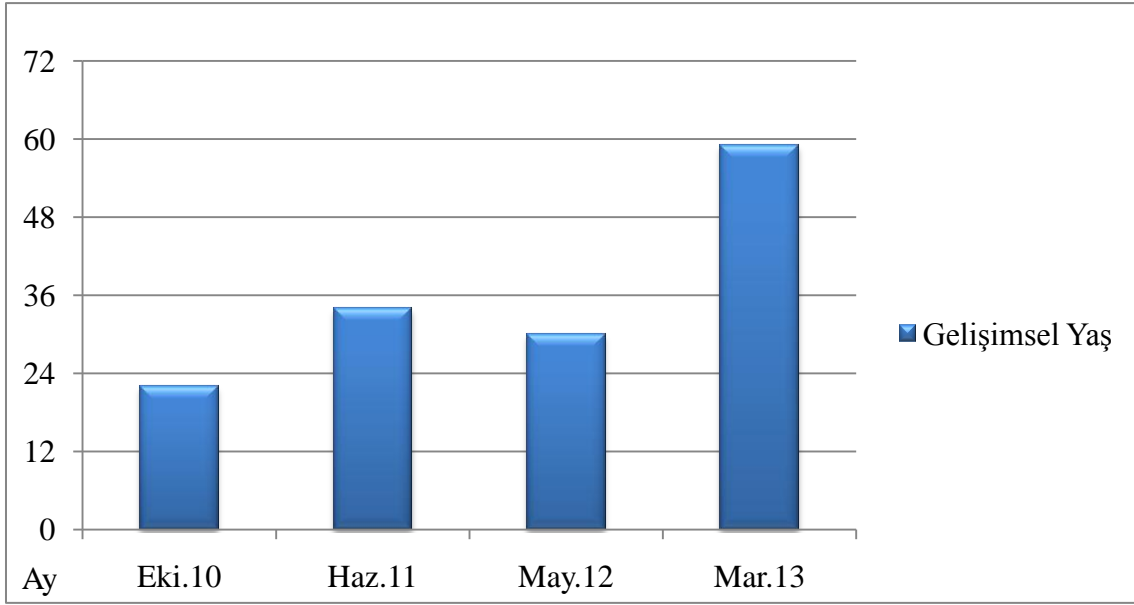
TAKLİT



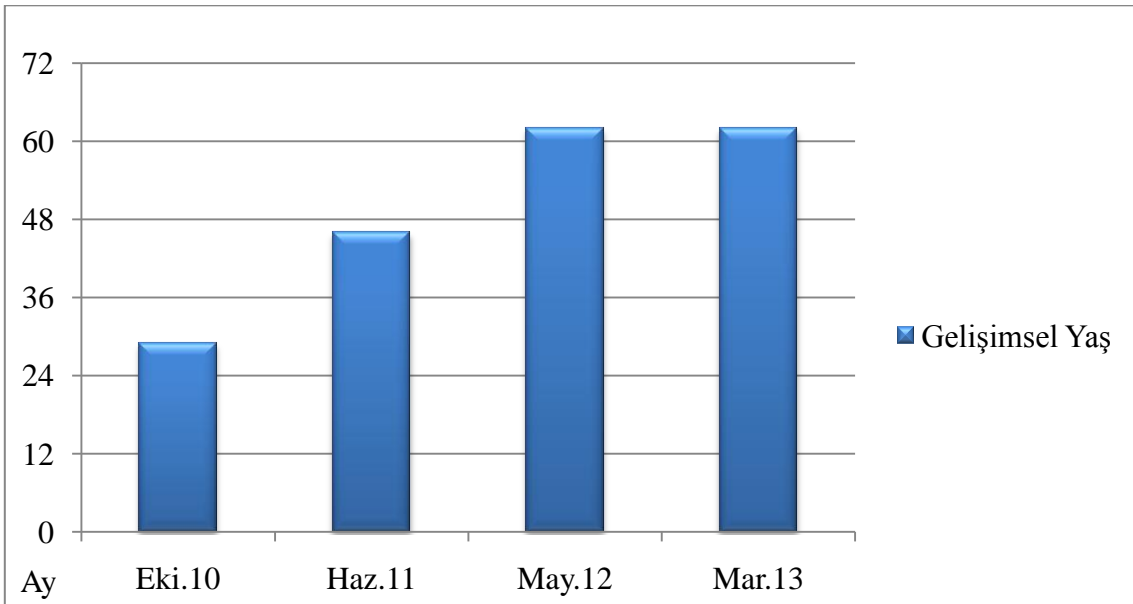
ALGI



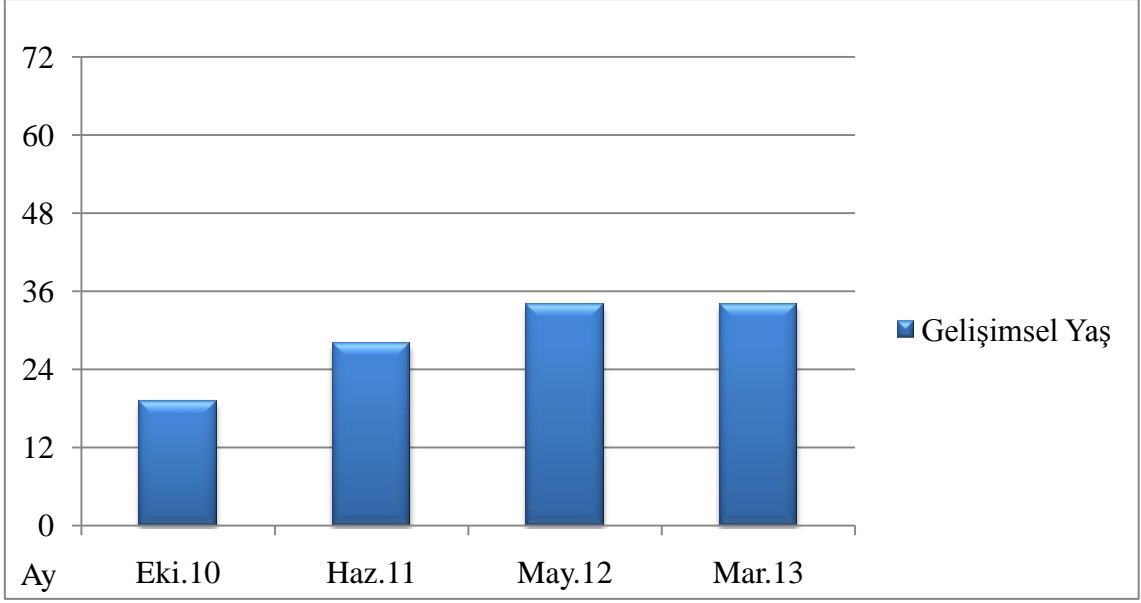
İNCE MOTOR



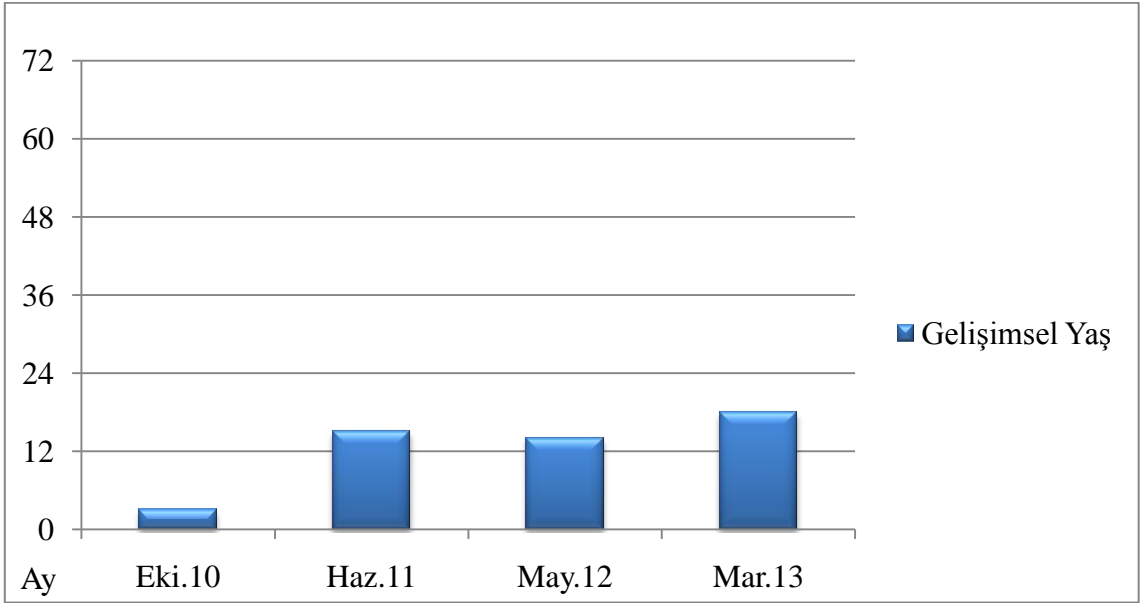
KABA MOTOR



EL-GÖZ KOORDİNASYONU



BİLİŞSEL



SÖZEL

