

C.

C. 17 Ağustos 2005 doğumlu bir erkek çocuğudur. Eylül 2008 yılında Londra’da bir anaokuluna başlamıştır. Annesi, yaşlılarıyla kıyasladığında aynı iletişim becerilerini gösteremediğini düşündüğünden dolayı aynı tarihte dil ve konuşma terapistine başlatmıştır. Dil terapisi İngilizce olarak verilmiştir ama ana dili Türkçe olduğundan dolayı terapi yarı İngilizce yarı Türkçe şeklinde uygulanmıştır. C. ayrılana kadar 1 saat üzerinden toplam 100 seans dil terapisi verilmiş ve peçs uygulanmıştır. Çalışmanın son ayında 1 kere 3-4 kelime söylemiş ve bir daha tekrarlama olmamıştır. Anaokulundaki öğretmeni ve dil terapisti aileye çocuklarında, otizm belirtilerinin olduğunu söyleyerek hastaneye yönlendirmiştir. Yapılan testlerin ardından nisan 2009 yılında Otistik Spektrum Bozukluğu tanısı konulmuştur. Bunun üzerine normal gelişen diğer kardeşinden ayırmak ve ana dili ile ders almalarını da istedikleri için Türkiye’ye gelmişlerdir. Aile dostlarının tavsiyesi üzerine 07.05.2009 tarihinde Algı ABA Terapi Merkezinde eğitime başlamışlardır. Aynı zamanda ciddi bir şekilde gluten ve kazein diyeti uygulanmaya başlanmıştır. Eğitim sürecine başladığı zamanda C.’de göz teması kurmama, komut almama, yüksek sese tepki, parmak ucunda yürüme gibi davranışlar gözlenmiştir. Programında ağırlıklı olarak Bir Aşamalı Komutlar, Temel Eşleme ve Taklit Becerileri eklenerek çalışılmaya başlanılmıştır. C. başlangıç seviyesindeki becerileri istenilen hedefte hızlı ve başarılı bir şekilde tamamlamıştır. Ağustos 2009 tarihinden itibaren programına sosyal aktiviteler de dahil edilerek programı genişletilmiştir. Bu süreçte alıcı dil becerilerinde ilerlemeler devam ederken ifade edici dili istenilen düzeyde gelişme göstermemiştir. Net olmayan fakat yine de söyleyebildiği birkaç basit kelimelerle su kelimesini “du” şeklinde ifade ederek ihtiyacını belirtmeye başlamış, ifade edemediği yardıma ihtiyaç duyduğu şeylerde ise çığlık attığı gözlenmiştir. İleriki zamanlarda program dahilinde iletişim becerilerini destekleyip arttırmak için dil ve konuşma terapisine başlanılmıştır. Bu çalışmalar içinde anlamsız kullandığı bir çok nesnelere ve davranışları kurallı oyunlara çevrilmiş ve istenilen hedef doğrultusunda ilerlemiştir.

C., ifade edici dilinde oldukça olumlu gelişmeler göstermiştir. Konuşması anlaşılır olmamasına rağmen sorulara 3-4 kelime ile yanıt vermektedir. Saklambaç, elim sende, kutu kutu pense, bowling vb. kurallı oyunları başlatıp sürdürebilmekte, tekerleme, hareketli oyunlu şarkılar, parmak oyunu, dans etme en çok keyif aldığı etkinliklerdir. Haftalık programında dil terapisi, piyano eğitimi, spor dersi de vardır. Eğitime başladığı zamanlarda yoğun bir şekilde

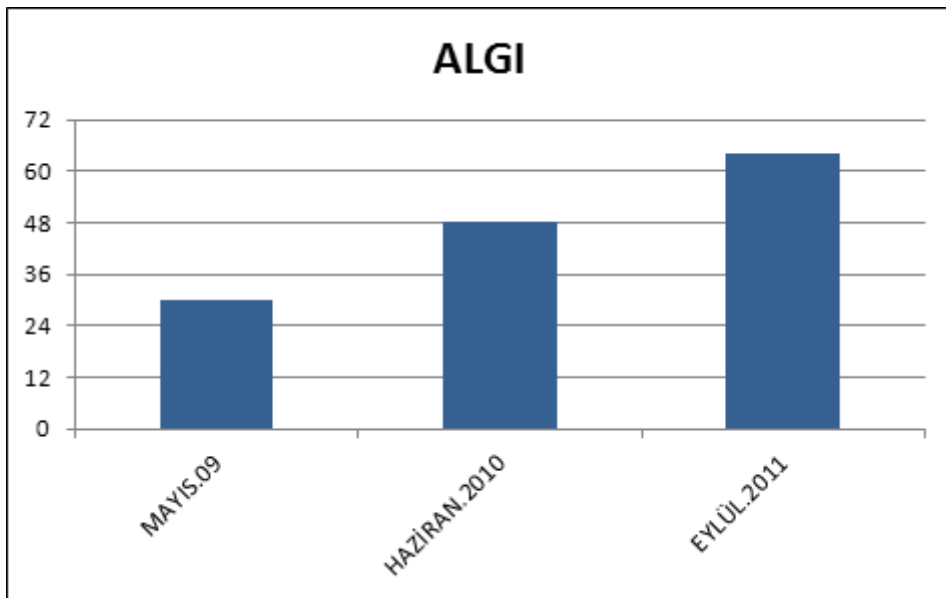
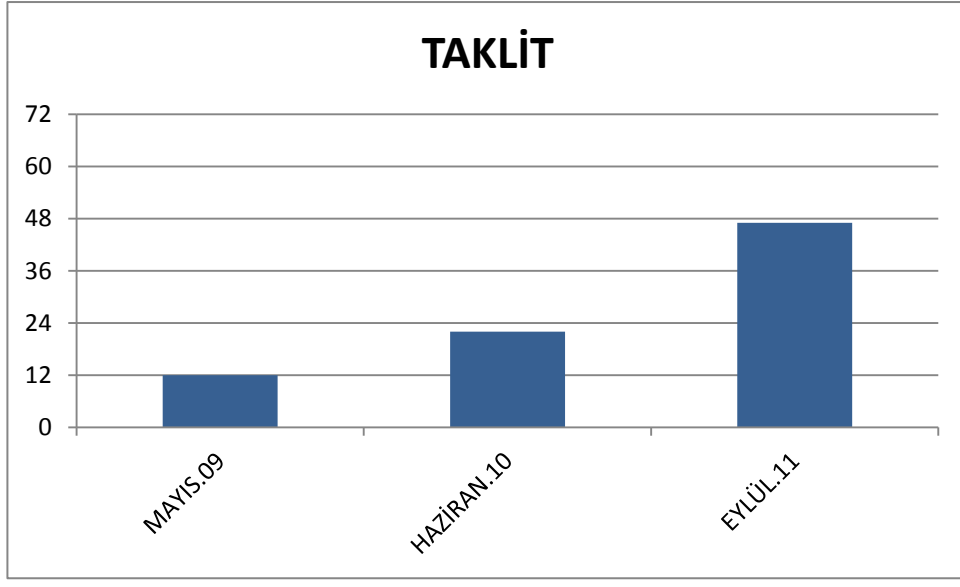
gözlemlenen stereotip davranışlarının belirgin bir şekilde azaldığı görülmektedir. Akademik becerilerde de (matematik, Türkçe dil etkinliği) ciddi bir yol almıştır. 2009 da başlanılan glüten ve kazein diyeti aynı tutarlılıkta devam etmektedir. C., ailesinin sağlık konusundaki ciddiyetinden dolayı (enfeksiyon kapma gibi) yaşlılarıyla kurması gereken iletişimde halen zorluk yaşamaktadır. C. ile başlangıç ve orta seviyedeki çalışmalar tamamlanmış olup, ileri seviyedeki çalışmalarla programına devam edilmektedir.

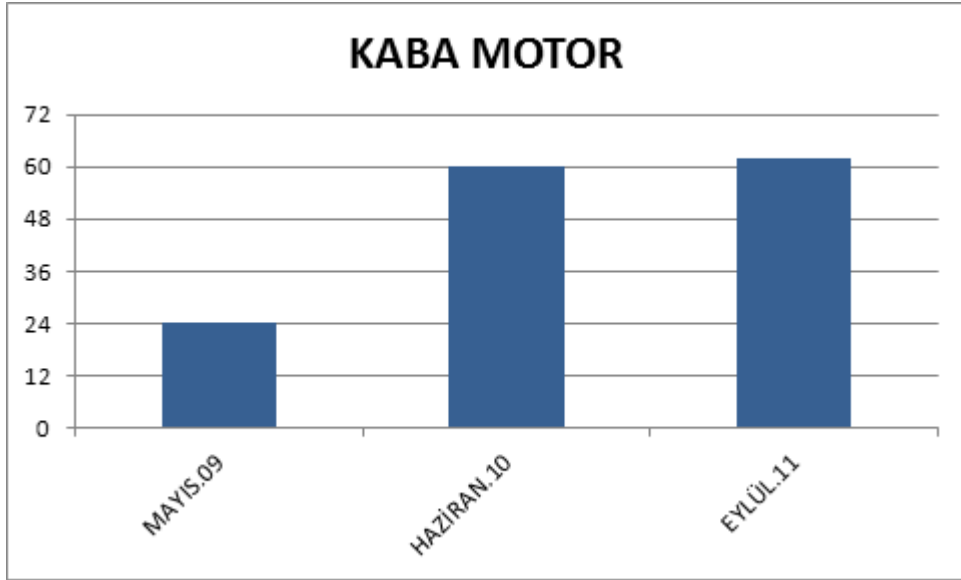
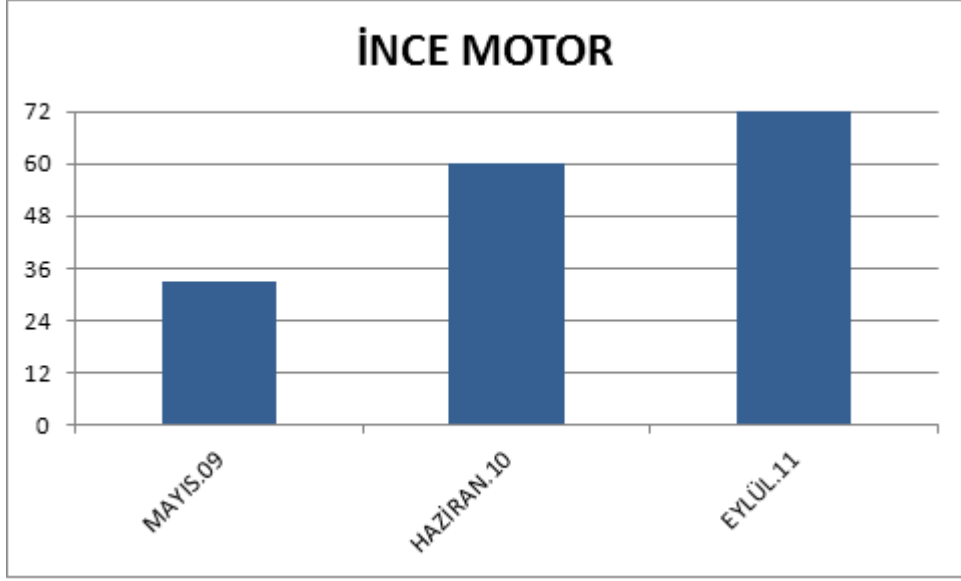
C., Mayıs 2009-Eylül 2011 tarihleri arasında merkezimizce evde yürütülen ABA programından yararlanmışır. Haftada 20-30 seans yoğun eğitim ile toplam 2127 seans bireysel eğitim almıştır.

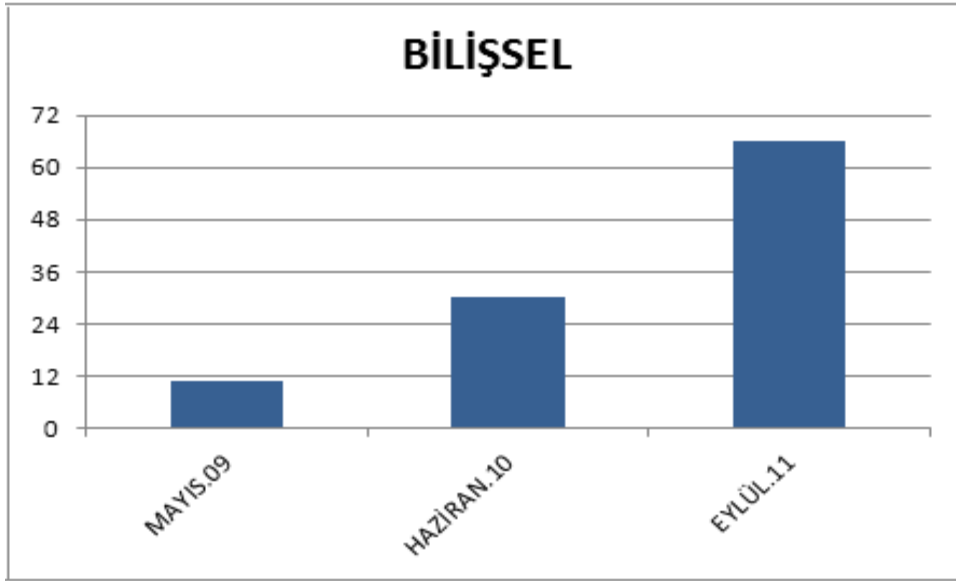
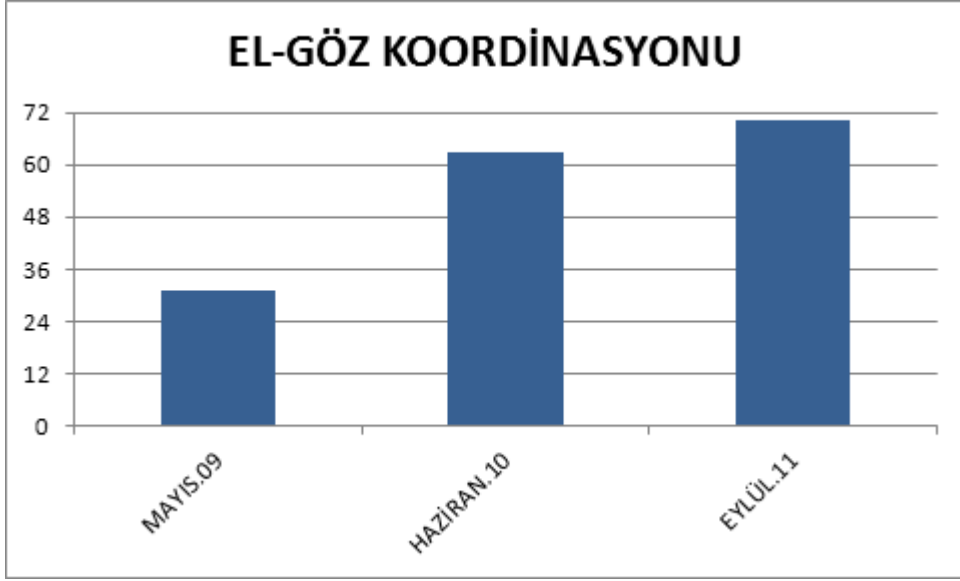
ABA'e başlandığından itibaren C.'ye uygulanan Pep-r gelişimsel ölçek değerlendirme sonuçları tablodaki gibidir:

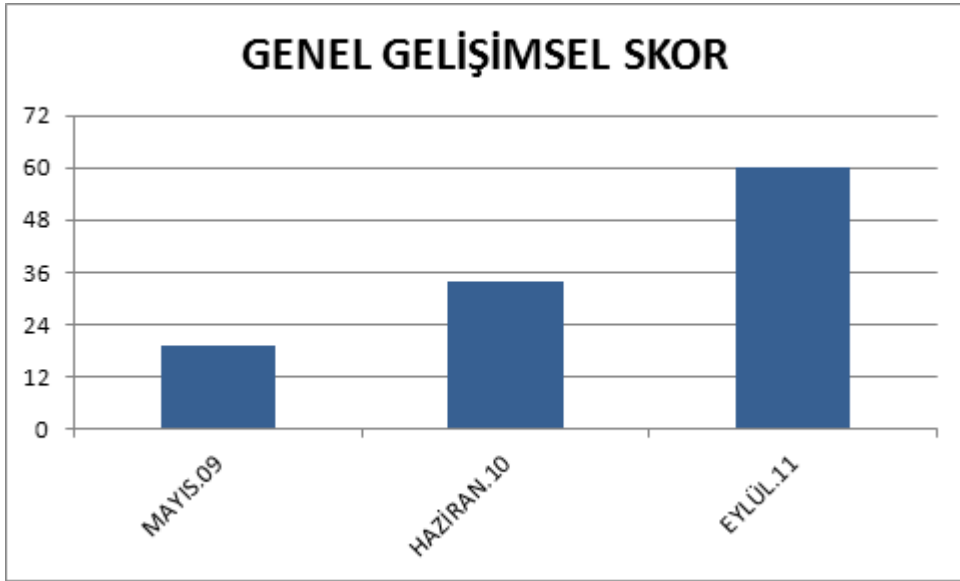
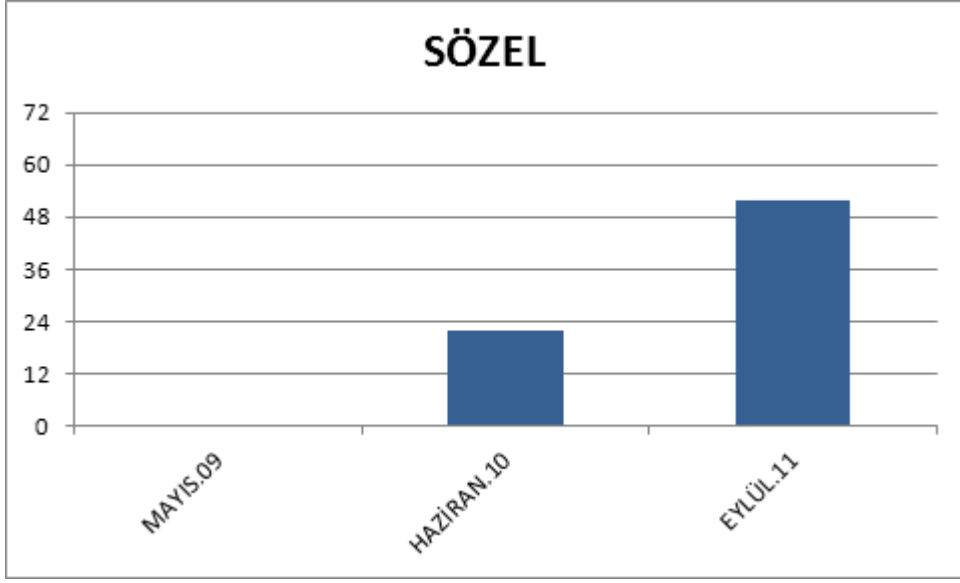
Programa Başlamadan Önce	ABA Programından Sonra	
10 Mayıs 2009 tarihinde uygulanan Pep-r Gelişimsel Ölçeği Değerlendirme Sonuçları:	8 Haziran 2010 tarihinde uygulanan Pep-r Gelişimsel Ölçeği Değerlendirme Sonuçları:	12 Eylül 2011 tarihinde uygulanan Pep-r Gelişimsel Ölçeği Değerlendirme Sonuçları:
Kronolojik Yaş : 3 yaş 9 ay	Kronolojik Yaşı : 4 yaş 10 ay	Kronolojik Yaşı : 6 yaş 1 ay
Gelişimsel Ölçek Profili:	Gelişimsel Ölçek Profili:	Gelişimsel Ölçek Profili:
Taklit : 12 ay	Taklit : 22 ay	Taklit : 47 ay
Algı : 20 ay	Algı : 48 ay	Algı : 64 ay
İnce Motor : 33 ay	İnce Motor : 60 ay	İnce Motor : 72 ay
Kaba Motor : 24 ay	Kaba Motor : 60 ay	Kaba Motor : 62 ay
El-Göz Koord. : 31 ay	El-Göz Koord. : 63 ay	El-Göz Koord. : 70 ay
Bilişsel : 11 ay	Bilişsel : 30 ay	Bilişsel : 66 ay
Sözel : İfade edici dil gelişmemiştir.	Sözel : 22 ay	Sözel : 52 ay
Gelişimsel Skor : 19 ay	Gelişimsel Skor : 34 ay	Gelişimsel Skor : 60 ay

Tabloda görüldüğü üzere; C. ile tüm gelişim alanlarında oldukça büyük ilerlemeler kaydedilmiştir. C.; İnce motor, kaba motor, el-göz koordinasyonu ve bilişsel performans alanlarında – yaşına göre PEP-R ölçeğinde alabileceği en iyi skoru elde ederek -yaşıtlarıyla paralel bir gelişim düzeyine ulaşmıştır.









TAMAMLANAN PROGRAMLAR

BAŞLANGIÇ PROGRAM

Katılım Becerileri

- ✓ Bağımsız olarak sandalyede oturur.
- ✓ Adına karşılık göz kontağı kurar.
- ✓ "Bana bak" dendiğinde göz kontağı kurar.
- ✓ "Eller aşağı" dendiğinde yanıt verir.

Taklit Becerileri

- ✓ Kaba motor hareketlerini taklit eder.
- ✓ Nesnelere hareketleri taklit eder.
- ✓ İnce motor hareketlerini taklit eder.
- ✓ Oral motor hareketlerini taklit eder.

Alıcı Dil Becerileri

- ✓ Bir adımlı komutları alır.
- ✓ Vücudunun bölümlerini tanır.
- ✓ Nesnelere tanır.
- ✓ Resimleri tanır.
- ✓ Bildiği insanları tanır.
- ✓ Fiil komutlarını alır.
- ✓ Resimlerde fiilleri tanır.
- ✓ Çevresindeki nesnelere tanır.
- ✓ Kitaptaki resimleri işaret eder.
- ✓ Nesnelere fonksiyonlarıyla tanır.
- ✓ Sahip olmayı tanır.
- ✓ Etrafındaki sesleri tanır.

İfade Edici Dil Becerileri

- ✓ ”Ne istiyorsun?” dendiğinde istediği şeyi işaret eder.
- ✓ İsteddiği şeyi doğal olarak işaret eder.
- ✓ Sesleri ve kelimeleri taklit eder.
- ✓ Nesneleri tanımlar.
- ✓ Resimleri tanımlar.
- ✓ Sözel olarak ister.
- ✓ Tercih edip etmediği şeylere Evet/Hayır der ya da kafasını sallar.
- ✓ Bildiği insanları tanımlar.
- ✓ Seçim yapar.
- ✓ Karşılılamaya karşılık verir.
- ✓ Sosyal sorulara cevap verir.
- ✓ Resimlerdeki, kendindeki ya da diğerlerindeki fiilleri tanımlar.
- ✓ Nesneleri fonksiyonlarıyla tanımlar.
- ✓ Sahip olmayı tanımlar.

Ön- Akademik Beceriler

- ✓ Eşleştirme
 - . Özdeş nesnelere
 - . Özdeş resimler
 - . Nesneleri resimlere
 - . Resimleri nesnelere
 - . Renkler, şekiller, harfler ve sayılar
 - . Özdeş olmayan nesnelere
 - . Aralarında ortaklık olan nesnelere
- ✓ Basit aktiviteleri bağımsız olarak tamamlar.
- ✓ Renkleri tanır.
- ✓ Şekilleri tanır.
- ✓ Harfleri tanır.
- ✓ Sayıları tanır.
- ✓ 1den 10a kadar sayar.
- ✓ Nesneleri sayar.

ORTA SEVİYE PROGRAM

Katılım Becerileri

- ✓ Adına karşılık olarak 5 saniye göz kontağı kurar.
- ✓ Oyun sırasında adına karşılık olarak göz kontağı kurar.
- ✓ Belirli bir uzaklıktan adına karşılık olarak göz kontağı kurar.
- ✓ Adıyla seslenildiğinde "Ne?" diye karşılık verir.

Taklit Becerileri

- ✓ Ayaktayken kaba motor hareketlerini taklit eder.
- ✓ Ardışık kaba motor hareketlerini taklit eder.
- ✓ Nesnelerle ardışık hareketleri taklit eder.
- ✓ Hareketleri sesleriyle taklit eder.
- ✓ Blok yerleştirmeyi taklit eder.
- ✓ Basit şekilleri kopyalar.

Alıcı Dil Becerileri

- ✓ Odaları tanır.
- ✓ Duyguları tanır.
- ✓ Yerleri tanır.
- ✓ İki- adımlı komutları alır.
- ✓ İki nesne verir
- ✓ Görüş açısının dışındaki nesnelere elde eder.
- ✓ Nitelikleri tanır.
- ✓ Kamu çalışanlarını tanır.
- ✓ -miş gibi yapar.
- ✓ Kategorileri tanır.
- ✓ Zamirleri tanır.
- ✓ Yön ekleriyle belirtilen yönleri izler.
- ✓ Görüş açısında tarif edildiğinde nesneyi tanır.
- ✓ Kartları sıraya sokar.
- ✓ Cinsiyeti tanır.
- ✓ Eksik olan parçayı tanır.
- ✓ Nesnelere ve resimlere hakkındaki sorulara yanıt verir.
- ✓ Nesnelere ve hareketlerle ilgili Evet/Hayır sorularına yanıt verir.
- ✓ Dokunarak nesneyi tanır.

İfade Edici Dil Becerileri

- ✓ İki ya da üç kelimeli cümleleri taklit eder.
- ✓ "Ne istiyorsun?" sorusuna istek cümlesiyle yanıt verir.
- ✓ İsteddiği şeyi doğal olarak söyler.
- ✓ Belirli bir uzaklıktan kişi çağırır.
- ✓ Nesnelere fonksiyonlarına bağlı tanımlar.
- ✓ Nesnelere fonksiyonlarını tanımlar.
- ✓ Vücudunun bölümlerini fonksiyonlarına göre tanımlar ve işaret eder.
- ✓ Vücudunun bölümlerinin fonksiyonlarını tanımlar.
- ✓ Yerleri tanımlar.
- ✓ Duyguları tanımlar.
- ✓ Kategorileri tanımlar.
- ✓ Basit cümleler kurar.
 - . Bu bir....

. Ben bir ... görüyorum.

. Benim bir var.

- ✓ Bilgiye karşılık verir.
 - . Ben bir ... görüyorum.
 - . Benim bir var.

.Sosyal bilgiler

- ✓ Bilmediği nesnelere tanımlanması istendiğinde "Bilmiyorum" der.
- ✓ "O ne?" ve "... Nerede?" sorularını sorar.
- ✓ Yer eklerini tanımlar.
- ✓ Zamirleri tanımlar.
- ✓ Genel bilgi sorularına yanıt verir.
- ✓ Cinsiyeti tanımlar.
- ✓ Resimleri cümlelerle ifade eder.
- ✓ "Nerede?" sorularına yanıt verir.
- ✓ Odalara ait olan şeyleri isimlendirir.
- ✓ Odaların fonksiyonlarını tanımlar.
- ✓ Kamu çalışanlarının fonksiyonlarını tanımlar.
- ✓ "Ne zaman?" sorusuna yanıt verir.
- ✓ Seri halindeki resimleri tarif eder.
- ✓ Mesaj iletir.
- ✓ Kuklalarla oynar.
- ✓ Yardım önerir.
- ✓ Gördüğü nesnelere nitelikleri ile birlikte tarif eder.
- ✓ Henüz geçmiş olayları hatırlar.

Ön-akademik Beceriler

- ✓ Aynı kategorideki parçaları eşleştirir.
- ✓ Parçaların miktarını açıkça belirtir.
- ✓ Sayı ve miktarı eşleştirir.
- ✓ Büyük ve küçük harfleri eşleştirir.
- ✓ Özdeş kelimeleri eşleştirir.
- ✓ Az ve çok tanımını yapar.
- ✓ Harfleri ve sayıları sıraya dizer.
- ✓ Basit çalışma kağıtlarını tamamlar.
- ✓ Harfleri ve sayıları kopyalar.
- ✓ Yazılı ismi tanımlar.
- ✓ Basit şekiller çizer.
- ✓ Adını yazar.
- ✓ Keser/Yapıştırır.
- ✓ Makasla keser.
- ✓ Sınırların içini boyar.

İLERİ SEVİYE PROGRAM

Katılım Becerileri

- ✓ Diyalog sırasında göz kontağı kurar.
- ✓ Grup komutları sırasında göz kontağı kurar.

Taklit Becerileri

- ✓ Karmaşık serileri taklit eder.
- ✓ Eşli oyunları taklit eder.
- ✓ Eşinin sözel yanıtlarını taklit eder.

Alıcı Dil Becerileri

- ✓ Üç- adımlı komutları alır.
- ✓ Belirli bir uzaklıktan karmaşık komutları yerine getirir.
- ✓ Bir kişiyi, yeri ya da şeyi tarif edildiğinde isimlendirir.
- ✓ Sadece bir bölümü görünen nesneyi isimlendirir.
- ✓ Aynı olan nesnelere tanır.
- ✓ Farklı olan nesnelere tanır.
- ✓ Tekil ve çoğulu tanır.
- ✓ "Sor" ve "Söyle" komutlarını izler.
- ✓ İpuçları takip ederek bir nesnenin yerini bulur.
- ✓ Belirli bir niteliğe ya da kategoriye ait olmayan parçayı tanır.

İfade Edici Dil Becerileri

- ✓ Nesnelere arasındaki benzerlikler ve farklılıkları tarif eder.
- ✓ "Hangi...?" sorularına yanıt verir.
- ✓ Kısa bir hikaye ile ilgili sorulara yanıt verir.
- ✓ Bilmediği sorulara "bilmiyorum" yanıtını verir.

Soyut Dil

- ✓ "Neden?" sorusuna yanıt verir.
- ✓ Kategoriye ve niteliğe ait olmayan parçaları eler.

Akademik Beceriler

- ✓ Bir şablonu tamamlar.
- ✓ Nesnelere-sözcükleri/sözcüklerle-nesnelere eşleştirir.
- ✓ Yaygın kelimeleri okur.
- ✓ Seslerin harflerini yazar
- ✓ Sayıları tanır.
- ✓ Bir basamaklı sayıları toplar.

Okula Hazırlık

- ✓ Sırasını bekler.
- ✓ Grup içinde sosyal bilgilere karşılık verir.
- ✓ Grup içinde çocuk şarkıları söyler.
- ✓ Çağırıldığında cevap verir.
- ✓ Bir hikaye dinler ve hikayeye ilgili soruları yanıtlandırır.
- ✓ Gözlem yoluyla yeni yanıtlar öğrenir.
- ✓ Grup içinde komutları izler.

Sosyal Beceriler

- ✓ Eşinin hareketlerini taklit eder.
- ✓ Eşinin gösterdiği yönleri izler.
- ✓ Eşinin sorularını yanıtlar.
- ✓ Eşinin oyun başlatma isteğine yanıt verir.
- ✓ Eşiyle oyun tahtasında oyun oynar.
- ✓ Eşinin yardımını ister.