



T. S.

Tanı Süreci:

Haziran 2011 doğumlu T. S.'nin göz temasının ve refleks gelişiminin olmaması ile televizyona aşırı düşkünlüğü ailenin dikkatini çeken ilk özellikler olmuştur. Aile bir üniversite hastanesine gitmiş, tedavi ve yönlendirmeler yapılmış ve bir süre sonra İstanbul'daki bir çocuk psikiyatristine başvurmuştur. T.'ye çocuk psikiyatristi tarafından Atipik otizm teşhisi konmuş ve ABA temelli özel eğitime yönlendirilmiştir.

T. S. takvim yaşı 3 yaş 2 ay iken programımızdan yararlanmaya başlamıştır. Eylül 2014- Nisan 2015 tarihleri arasında toplam 142 seans eğitim almıştır.

ABA Programı:

Yapılan ilk değerlendirmelerde, T. S.'nin temel düzeyde eşleme, sosyal bebek oyunlarını taklit etme, ses çıkaran nesnelere taklit etme, eliyle bay-bay yapma, hareketi gözüyle takip etme, yapboz tahtasını tamamlama, tahta çivileri kavrama, bir elindeki nesneyi diğer eline geçirme, aynı elini tutarlı şekilde kullanma, birbirine geçmeli yapbozları tamamlama, kendi vücut bölümlerini gösterme, sözel yönergelere tepki verme, söylenen resimleri gösterme, şekilleri, nesnelere ve sayıları isimlendirme becerilerine sahip olduğu görülmüştür. Ancak, göz teması, başkalarının davranışlarını taklit etme, yemek yeme, öz bakım, nesne ve oyuncaklarla işlevsel şekilde ilgilenme ile isteklerini uygun şekilde ifade etme becerilerinde oldukça sıkıntılı olduğu gözlenmiştir.

Eylül 2014- Nisan 2015 tarihleri arasında uygulanan ABA programında T. S. ile; Görsel performans, alıcı dil, motor taklit, sözel taklit, istek bildirme, isimlendirme, pragmatik dil, söz dizimi ve dilbilgisi, oyun ve boş zaman etkililiği, sosyal etkileşim, grup yönergeleri, matematik, yemek yeme, tuvalet becerileri, yazma ve ince motor alanlarında toplam 116 program çalışılmıştır. T. S. ile yapılan çalışmalara anne ve baba da dahil edilmiş, verilen ev ödevleri ile beraber T.'de hızlı bir şekilde olumlu gelişmeler görülmeye başlanmıştır.

Yapılan çalışmaların sonucunda; T. S.'nin, özdeş olmayan nesnelere ayırma, adına cevap verme, spontan göz kontağı kurma, verilen yönergeleri yerine getirme, farklı yönergelere uyma, nesne resimleri arasından istenileni gösterme, çerçeveli puzzle tamamlama, nesnelere fonksiyonlarına-özelliklerine-sınıflarına göre gruplama, jest ve mimikleri anlama, nesnelere ve nesnesiz taklitleri yerine getirme, kaba motor hareket taklitlerini yerine getirme, başkasının üzerinde vücut bölümlerini gösterme ve adlandırma, el sinyallerini takip etme, nesnelere işlevlerine göre seçme-işlevlerini söyleme, eylemleri gösterme-isimlendirme, kavramları tanıma, meslekleri tanıma, edatlar, duyguları tanıma ve adlandırma,





evet-hayır cevabı vererek adlandırma, eksik ya da yanlış olan parçayı söyleme, şarkıların içindeki boşlukları tamamlama, çevresindeki sesleri adlandırma, ezbere sayma, çevresindeki kişileri tanıma-isimlendirme, sınırlı alan boyama, grupta uygun şekilde ve sürede oturarak becerileri gerçekleştirme, insan resmi çizme, tuvalet prosedürünü bağımsız şekilde tamamlama ve çatal-kaşık kullanarak yemek yeme becerilerini kazandığı ve genellediği gözlenmiştir. Aynı zamanda yönergeye bağlı ses taklitleri sonrasında hayvan sesleri, hece, kelime ve cümle taklitleri çalışılmıştır. T., isteklerini ifade etmesi için sistematik bir şekilde sözel ifadeye, ses ve sözcük kullanmaya yönlendirilmiştir.

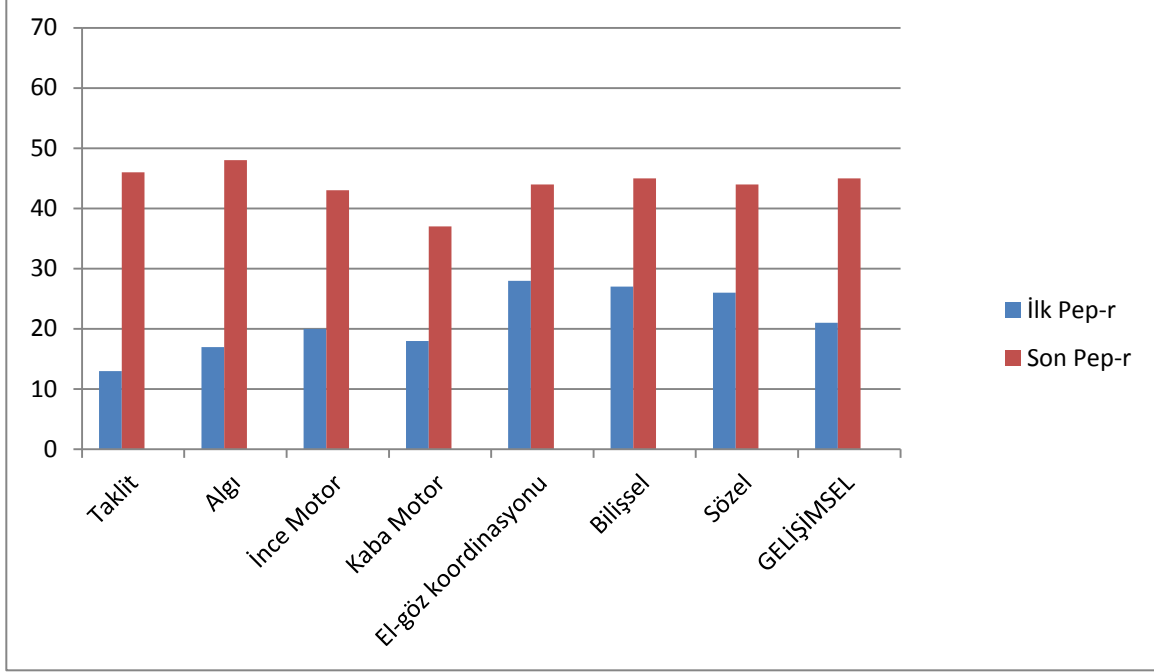
T. S. artık isteklerini 3-4 kelimelik cümlelerle ifade edebilmekte, gerektiğinde yardım isteyebilmekte, istemediği durumlarda olumsuz ve agresif davranışlarda bulunmak yerine hayır, yapma, dur, istemiyorum gibi ifadeler kullanabilmektedir. Adı, yaşı, anne adı, baba adı, okulunun adı, nerede oturduğu gibi kişisel bilgi sorularına cevap verebilmektedir. Eğitim süreci ilk başladığında T.S.'nin ilgi alanı sadece hayvanlardan oluşurken, nesnelere ve oyuncaklar ile işlevsel bir şekilde ilgilenmezken çalışmalar sonucunda oyuncaklar ile işlevsel şekilde ilgilenmeye başlamış, ilgi alanları çeşitlendirilerek doktorculuk, öğretmencilik gibi sosyodramatik oyunlar oynayabilir duruma gelmiştir. Yaşıtlarıyla sıralı oyun oynamaya başlamış, grup içinde yönergelere uyduğu, grup oyunlarına oldukça keyif alarak katıldığı gözlenmiştir. Eğitim süreci ilk başladığında 'stereotipik' olarak adlandırılan davranışlarının da gittikçe azalarak ortadan kalktığı gözlenmiştir.

Bu gelişmeler doğrultusunda, öğrendiği becerileri doğal bir ortamda sergileyebilmesi için T. S. bir kreşe yönlendirilmiş, kreşe verilen destek ile yaşıtlarıyla paralel bir gelişim sergilemesi hedeflenmiştir. Gözlem ve yapılan değerlendirmeler sonucunda T. S.'nin yaşıtlarını yakaladığı görülmüştür. Bunun üzerine sistematik olarak yoğun eğitim süreci sonlandırılmış, aile ile belli bir süre ve belli periyotlarda görüşmeler yapılarak gelişimin izlenmesine karar verilmiştir. T. S. şuanda herhangi bir destek almadan kreşe devam etmektedir.



T. S.'nin ilk ve son yapılan Pep-r ölçeği değerlendirme sonuçları aşağıda yer almaktadır:

Ağustos 2014 Tarihinde Uygulanan Pep-R (Otizmli Çocuklar İçin Psiko-eğitimsel Profil) Ölçeği Değerlendirme Sonuçları	Mart 2015 Tarihinde Uygulanan Pep-R (Otizmli Çocuklar İçin Psiko-eğitimsel Profil) Ölçeği Değerlendirme Sonuçları
<p>Takvim Yaşı: 3 Yaş 2 Ay</p> <p>Gelişimsel Ölçek Profili:</p> <p>Taklit: 1 Yaş 1 Ay Algı: 1 Yaş 5 Ay İnce Motor: 1 Yaş 8 Ay Kaba Motor: 1 Yaş 6 Ay El-Göz Koordinasyonu: 2 Yaş 4 Ay Bilişsel: 2 Yaş 3 Ay Sözel: 2 Yaş 2 Ay</p> <p>Gelişimsel Yaş: 1 Yaş 9 Ay</p>	<p>Takvim Yaşı: 3 Yaş 8 Ay</p> <p>Gelişimsel Ölçek Profili:</p> <p>Taklit: 3 Yaş 10 Ay Algı: 4 Yaş İnce Motor: 3 Yaş 7 Ay Kaba Motor: 3 Yaş 1 Ay El-Göz Koordinasyonu: 3 Yaş 8 Ay Bilişsel: 3 Yaş 9 Ay Sözel: 3 Yaş 8 Ay</p> <p>Gelişimsel Yaş: 3 Yaş 9 Ay</p>



T. S.'nin ilk ve son yapılan GOBDÖ-2-TV'nin değerlendirme sonuçları aşağıda yer almaktadır:

GOBDÖ-2-TV (Eylül 2014)	GOBDÖ-2-TV (Mart 2015)
OTİSTİK BOZUKLUK İNDEKSİ : 85	OTİSTİK BOZUKLUK İNDEKSİ : 55
*KARAR: Otistik bozukluk görülme olasılığı oldukça yüksek.	*KARAR: Otistik bozukluk görülme olasılığı yok.

T. S.'nin ilk ve son yapılan Vineland Adaptif Davranış Skalası değerlendirme sonuçları aşağıda yer almaktadır:

VINELAND ADAPTİF DAVRANIŞ SKALASI (Aralık 2014)	VINELAND ADAPTİF DAVRANIŞ SKALASI (Mart 2015)
İletişim Becerileri: 2 yaş 5 ay	İletişim Becerileri: 4 yaş
Günlük Yaşam Becerileri: 1 yaş 6 ay	Günlük Yaşam Becerileri: 3 yaş 4 ay;
Sosyalleşme Becerileri: 2 yaş 1 ay	Sosyalleşme Becerileri: 2 yaş 7 ay
Motor Becerileri: 2 yaş 7 ay	Motor Becerileri: 3 yaş 7 ay
T. S.'nin uyum düzey yaşı; 2 yaş 4 ay	T. S.'nin uyum düzey yaşı; 3 yaş 5 ay