



www.algiaba.com.tr

M. E.

Tanı Süreci:

Mayıs 2012 doğumlu M. E.'nin ilk kelimesini söylememesi, yönerge almaması, yaşlılarından farklı olduğunun düşünülmesi, kendi etrafında dönmesi ve işaret parmağını kullanmaması üzerine aile özel bir hastanedeki çocuk psikiyatristine başvurmuştur. M. E.'nin yaşının da küçük olması göz önünde bulundurularak, tam bir tanı konulmamış 'gelişimsel gerilik' olduğu ifade edilerek özel eğitime yönlendirilmiştir. M. E. takvim yaşı 1 yaş 7 ay iken yoğun programımızdan yararlanmaya başlamıştır. Ocak 2014- Ekim 2014 tarihleri arasında toplam 258 seans olarak ABA programından yararlanmıştır.

ABA Programı:

Yapılan ilk değerlendirmelerde, M. E.'nin sosyal bebek oyunlarını, ses çıkaran nesnelere kullanmayı taklit etmeyi, çingirak-düdük-zil seslerine doğru yönelmeyi, parmaklarıyla hamuru karıştırmayı, boncukları tahta çubuklara takma ve çıkarmayı, kutuya küp bırakmayı, ışığı açıp kapamayı, topu taşıma, topu atma ve ipteki boncukları sallamayı, karalama yapmayı ve saklanan bir nesneyi bulma becerilerine sahip olduğu görülmüştür. Ancak, adına tepki verme, yönergeleri yerine getirme, başkalarının davranışlarını taklit etme, göz kontağı kurma, oyuncaklar ile işlevsel bir şekilde oynama ile isteklerini ifade etme becerilerinde oldukça sıkıntılı olduğu görülmüştür. Ocak 2014- Ekim 2014 uygulanan ABA programında M. E. ile; İşbirliği ve pekiştireç etkililiği, görsel performans, alıcı dil, motor taklit, sözel taklit, istek bildirme, isimlendirme, pragmatik dil, oyun ve boş zaman etkililiği, sosyal etkileşim, grup yönergeleri, yazma ve ince motor alanlarında toplam 66 program çalışılmıştır.

M. E. ile çalışmalara birincil ve tek bakıcı olan anne de dahil edilmiş, aile eğitimi de verilerek anne ve M. E. arasındaki iletişim ve etkileşim olumlu yönde gelişmiştir.

Yapılan çalışmaların sonucunda; M. E., nesnelere eşleştirme, nesne-resim eşleştirme, özdeş resimleri eşleştirme, tek parçalı yapboz takabilme, adına cevap verme, spontan göz kontağı kurma, verilen yönergeleri yerine getirme, farklı yönergelere uyma, nesne resimleri arasından istenileni gösterme, jest ve mimikleri anlama, nesnelere ve nesnesiz taklitleri yerine getirme, vücut bölümlerini tanıma ve adlandırma, başkasının üzerinde vücut bölümlerini gösterme ve adlandırma, el sinyallerini takip etme, nesnelere işlevlerine göre seçme-işlevlerini söyleme, eylemleri gösterme-isimlendirme, çevresindeki kişileri tanıma-isimlendirme, şeklin içini boyama becerilerini kazanmıştır. Aynı zamanda yönergeye bağlı ses taklitleri sonrasında hece, kelime ve cümle taklitleri çalışılmıştır. İsteklerini bildirmesi için işaret dili ile çalışılmaya



/Algiozelegitim



www.algiaba.com.tr

başlanmıştır. Sözel taklitler geliştikçe işaretlerin yerine ses ve sözcük kullanmaya yönlendirilmiştir, M.E. artık isteklerini iki kelimelik cümlelerle ifade edebilmekte, gerektiğinde yardım isteyebilmekte, istemediği durumlarda olumsuz ve agresif davranışlarda bulunmak yerine hayır, yapma, dur, istemiyorum gibi ifadeler kullanabilmektedir. Adı, yaşı, anne adı, baba adı, okulunun adı, nerede oturduğu gibi kişisel bilgi sorularına cevap verebilmektedir. M.E. nesnelere ve oyuncaklar ile işlevsel bir şekilde ilgilenmezken çalışmalar sonucunda nesnelere ile işlevsel şekilde ilgilenmeye başlamış, ilgi alanları oluşmuş, doktorculuk, öğretmencilik gibi sosyodramatik oyunlar oynayabilir duruma gelmiştir. Yaşıtlarıyla sıralı oyun oynayabilmektedir. Grup içinde yönergelere uymakta, grup oyunlarına oldukça keyif alarak katılmaktadır.

Bu gelişmeler doğrultusunda, öğrendiği becerileri doğal bir ortamda sergileyebilmesi için M. E. bir oyun grubuna yönlendirilmiş ve oyun grubuna verilen destek ile yaşıtlarıyla paralel bir gelişim sergilemesi hedeflenmiştir. Gözlem ve yapılan değerlendirmeler sonucunda M. E.'nin yaşıtlarını yakaladığı görülmüştür. Bunun üzerine sistematik olarak yoğun eğitim süreci sonlandırılmış, aile ile belli bir süre ve belli periyotlarda görüşmeler yapılarak gelişimin izlenmesine karar verilmiştir. M. E. şu anda herhangi bir destek almadan tam gün süre ile bir kreşe devam etmektedir.

M. E.'nin ilk ve son yapılan Pep-r ölçeği değerlendirme sonuçları aşağıda yer almaktadır:

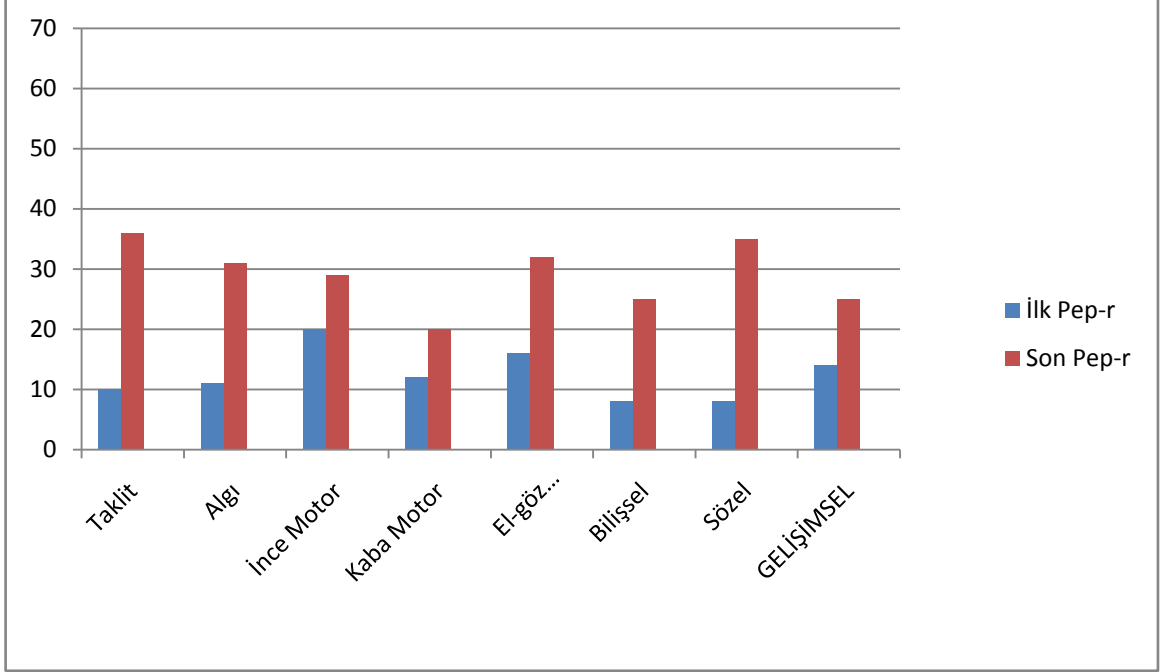
Ocak 2014 Tarihinde Uygulanan Pep-R (Otizmliler İçin Psikoeğitimsel Profil) Ölçeği Değerlendirme Sonuçları	Temmuz 2014 Tarihinde Uygulanan Pep-R (Otizmliler İçin Psikoeğitimsel Profil) Ölçeği Değerlendirme Sonuçları
Takvim Yaşı: 1 Yaş 7 Ay Gelişimsel Ölçek Profili: Taklit: 10 Ay Algı: 11 Ay İnce Motor: 1 Yaş 8 Ay Kaba Motor: 1 Yaş El-Göz Koordinasyonu: 1 Yaş 4 Ay Bilişsel: 8 Ay Sözel: İfade edici dil becerileri gelişme aşamasındadır. Gelişimsel Yaş: 1 Yaş 2 Ay	Takvim Yaşı: 2 Yaş 1 Ay Gelişimsel Ölçek Profili: Taklit: 3 Yaş Algı: 2 Yaş 7 Ay İnce Motor: 2 Yaş 5 Ay Kaba Motor: 1 Yaş 8 Ay El-Göz Koordinasyonu: 2 Yaş 8 Ay Bilişsel: 2 Yaş 1 Ay Sözel: 1 Yaş 11 Ay Gelişimsel Yaş: 2 Yaş 1 Ay



/Algiozelegitim



www.algiaba.com.tr



/Algiozelegitim